

HESSEN
Hessisches Ministerium
für Wirtschaft, Energie, Verkehr,
Wohnen und ländlichen Raum

Programm am Hessenstand

auf der EUROBIKE 2026

vom 24. bis 27. Juni 2026

Halle 12.0 Stand D38

Stand: 19.05.2026

Kooperationspartner:



© HMVWV - Roessler



HESSEN

Hessen Mobil
Straßen- und Verkehrsmanagement



Integriertes Verkehrs- und
Mobilitätsmanagement
Region Frankfurt RheinMain



UNIKASSEL
VERSITÄT



h_da
hochschule darmstadt
fachbereich bau- und
umweltingenieurwesen



Programm am MITTWOCH 24. Juni 2026

10:00 bis 12:00 Uhr

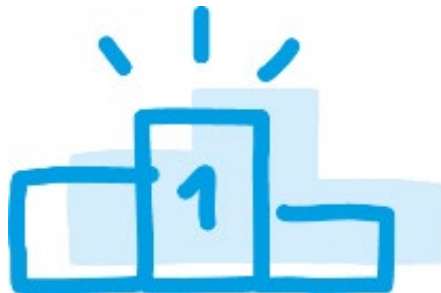
Verleihung des Active2Work-Awards

Mit dem active2work Award werden Unternehmen mit Standort in Hessen ausgezeichnet, die im Rahmen ihres betrieblichen Mobilitätsmanagements das Radfahren und das Gehen nach vorne bringen und als Vorbilder für eine gelungene betriebliche Mobilität agieren.

Ganztags

Innovationen aus Hessen

Hessische Unternehmen präsentieren sich: Dynamic Drives, Cluuv, PIKAPAK und Inflabi



NETZWERKVERANSTALTUNG

ARBEITSGEMEINSCHAFT NAHMOBILITÄT HESSEN

AM 25. Juni 2026 UM 09:30 UHR



Als Arbeitsgemeinschaft Nahmobilität Hessen laden wir Sie zu einem Netzwerktreffen am 25.06.2026 um 09:30 Uhr an den Hessenstand auf der Eurobike 2026 ein. Bei kühlen Getränken sind Sie herzlich eingeladen, Kolleginnen und Kollegen aus anderen hessischen Kommunen zu treffen, neue Kontakte zu knüpfen oder auch bestehende Kontakte zu vertiefen.

Wir freuen uns auf vielseitige Gespräche zum Vernetzen und Austauschen sowie auf den persönlichen Kontakt mit Ihnen!

Die Geschäftsstelle der AGNH und das Fachreferat ÖPNV, Personenbeförderungsrecht, Nahmobilität im Hessischen Verkehrsministerium



Programm am DONNERSTAG 25. Juni 2026



09:30-11:00 Uhr

Treffen Arbeitsgemeinschaft Nahmobilität Hessen (AGNH) - Netzwerktreffen

Kolleginnen und Kollegen aus anderen hessischen Kommunen treffen, neue Kontakte knüpfen oder auch bestehende Kontakte vertiefen sowie vielseitige Gespräche zum Vernetzen und Austauschen

11:30-12:30 Uhr

geführte thematische Touren

Führung zu

- Anbietern von Transporträder für den kommunalen Fuhrpark
- Radabstellanlagen
- Austausch mit Interessensverbände

Treffen um 11:15 Uhr am Hessenstand

13:00-14:00 Uhr

Preisverleihung Meldeplattform Radverkehr

- Auszeichnung der Kommunen durch ivm

Ab 14:30 Uhr

Hochschule Darmstadt

- Podiumsdiskussion „Hessen radelt Neues“, Moderation Prof. Dr.-Ing. Jürgen Follmann
 - Bürgermeister Steffen Ball (Stadt Heusenstamm)
 - Bürgermeister Dieter Lang (Stadt Dietzenbach)
 - Anne Grimm (Stadt Kassel, Straßenverkehrs- und Tiefbauamt – Radverkehrsbeauftragte),
 - Johanna Grön (Sachgebietsleiterin Nahmobilität, Stadt Darmstadt),
 - Joachim Hochstein (Sachgebietsleitung Radfahrbüro Stadt Frankfurt),
 - Theresa von Malotki (Nahmobilitätskoordination, Fachdienst Kreisentwicklung und Klimaschutz)
 - Sofrony Riedmann (Geschäftsführer ADFC Hessen)
 - Dr.-Ing. Klaus Dapp (Hessen Mobil Straßen- und Verkehrsmanagement, Kompetenzzentrum Radverkehr, Dezernatsleiter)
- Konferenz zu verkehrsplanerischen Innovationen mit Bezug zum hessischen Radverkehr u.a. mit folgenden Themen:
 - Radschnellweg Darmstadt – Frankfurt mit SiRaSo
 - Einstreifige Kernfahrbahn Heusenstamm
 - Fahrradstraße außerorts bei Lollar
 - Fahrradzonen
 - Schulstraßen

Programm am FREITAG 26. Juni 2026

11:30 bis 12:30 Uhr

Women in cycling Germany

Get together, mit Vortrag Universität Kassel: Forschungsprojekt Frauen und Radfahren



Programm am SAMSTAG 27. Juni 2026

14:00-15:00 Uhr

Preisverleihung Meldeplattform Radverkehr

- Auszeichnung der Meldenden durch ivm



WO SIE UNS FINDEN UND ANREISE

STAND:

- **Sie finden uns in der Halle 12.0 , Standnummer D38**
- Eine Übersicht finden Sie hier:
<https://eurobike.com/frankfurt/de/ihr-besuch.html>



ANREISE:

- Alle Besuchertickets, die online erhältlich sind, berechtigen zur kostenlosen Hin- und Rückfahrt zur Messe in Bussen und Bahnen im Gebiet des Rhein-Main-Verkehrsverbundes.
- S-Bahn: Mit den S-Bahn-Linien S3 (Richtung Bad Soden), S4 (Richtung Kronberg), S5 (Richtung Bad Homburg/Friedrichsdorf) oder S6 (Richtung Friedberg/Groß Karben) zwei Stationen bis zum S-Bahnhof „**Frankfurt (Main) Messe**“, dann zum **Eingang Torhaus**.
- Mit dem Fahrrad folgen Sie den extra für die EUROBIKE ausgeschilderten Fahrradrouten z.B. vom Hauptbahnhof. Am Eingang Portalhaus und am Eingang Emser Brücke/Torhaus befindet sich eine bewachte Fahrradparkanlage mit Servicestation und Lademöglichkeit für Pedelecs und E-Bikes.
- Mit dem Auto folgen Sie bitte den Hinweisschildern des Verkehrsleitsystems. Als Besucherin oder Besucher können Sie im Messeparkaus Rebstock parken und ganz unkompliziert mit dem Shuttlebus direkt zum Eingang Portalhaus fahren.

Haben Sie Fragen? Wenden Sie sich an:
Arbeitsgemeinschaft Nahmobilität Hessen (AGNH)

agnh@wirtschaft.hessen.de

Tel.: 0611 815-2915



Die Arbeitsgemeinschaft Nahmobilität Hessen auf der Eurobike 2026



HESSEN
Hessisches Ministerium
für Wirtschaft, Energie, Verkehr,
Wohnen und ländlichen Raum

