

Hessisches Ministerium für Wirtschaft, Energie,
Verkehr, Wohnen und ländlichen Raum

FLYER, POSTER, POSTKARTEN – SOFORT EINSATZBEREIT

Druckvorlagen der Arbeitsgemeinschaft Nahmobilität Hessen



**NAME DER STADT
VERANSTALTUNG**

Veranstaltungsort, XX – XX Uhr
XX | XX | XXXX

Hier steht ein beschreibender Text zur Veranstaltung. Dieser kann bis zu drei Zeilen umfassen.

Hier kann eine Aufforderung wie "Sei dabei!" oder "Anmeldung unter xyz" stehen.

www.stadt-xyz.de

XX | XX | XX
NAME DER VERANSTALTUNG
Subline der Veranstaltung
oder Absender

MACH MIT!

Name der Kommune
EINFACH MOBIL!
Angebote bei uns vor Ort

www.stadt-xyz.de



120 KALORIEN

3-15 MINUTEN

LÄUFT

bei dir

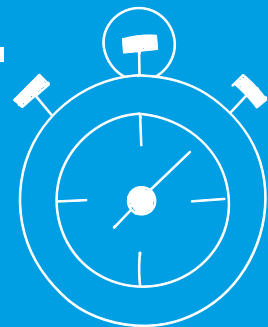
KURZ

WEG

Bin

KURZ

WEG





Sehr geehrte Damen und Herren,

die Landesregierung steht für die Förderung einer attraktiven und sicheren Mobilität unabhängig von der Wahl des Verkehrsmittels. Eine wichtige Säule ist dabei die Förderung der Nahmobilität. Um die Bedingungen für den Fuß- und Radverkehr in den Kommunen und Kreisen in Hessen zu verbessern, braucht es neben der Fachplanung auch gute Projektpartnerschaften vor Ort und eine aktive Öffentlichkeitsarbeit.

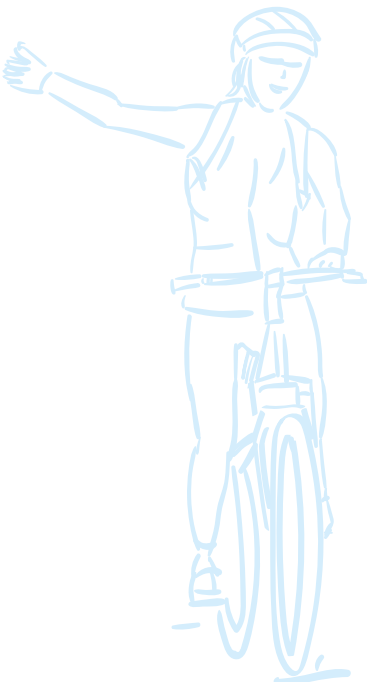
Das Land Hessen unterstützt deshalb die Kommunen und Kreise nicht nur mit der finanziellen Förderung bei der Planung und dem Bau neuer Geh- und Radwege. Mit der Arbeitsgemeinschaft Nahmobilität Hessen (AGNH) wurde ein Netzwerk für die Wissensvermittlung und den Erfahrungsaustausch geschaffen, das den hessischen Kommunen auch bei der Kommunikation und der Öffentlichkeitsarbeit von Maßnahmen Unterstützung bietet. So erhalten Sie in der hier vorliegenden Broschüre einfache und wertvolle Tipps, um Ihr Vorhaben gezielt kommunizieren zu können. Auf der Website www.nahmobil-hessen.de finden Sie zudem weitere Broschüren und Leitfäden rund ums Thema Öffentlichkeitsarbeit und Bürgerbeteiligung

Ich wünsche Ihnen und allen Partnern und Beteiligten, die sich in Hessen für die Förderung der Nahmobilität engagieren, besten Erfolg für Ihre Arbeit.

Kaweh Mansoori

Kaweh Mansoori

Hessischer Minister für Wirtschaft, Energie, Verkehr,
Wohnen und ländlichen Raum





INHALT

1. Gut zu wissen!

05

- 1.1 Was muss ich bei der Nutzung beachten?
- 1.2 Wo erhalte ich die Druckvorlagen?
- 1.3 Wie kann ich die Vorlagen verwenden?
- 1.4 Warum gibt es von jeder Vorlage mehrere Varianten?

2. Übersicht der Vorlagen

- 2.1 Veranstaltungsflyer
- 2.2 Angebotsflyer
- 2.3 Veranstaltungsplakate/ Poster
- 2.4 Postkarten

3. Individualisierung der Printprodukte

- 3.1 Grundlegende Informationen
- 3.2 Anleitung

4. Hinweise zur Bestellung

- 4.1 Bestellung Plakate
- 4.2 Bestellung Flyer
- 4.3 Bestellung Postkarten

GUT ZU WISSEN!

GUT ZU WISSEN!

1.1 Was muss ich bei der Nutzung beachten?

Die Vorlagen können von allen Mitgliedern der Arbeitsgemeinschaft Nahmobilität Hessen für Maßnahmen ihrer kommunalen Öffentlichkeitsarbeit zur Stärkung der Nahmobilität in Hessen verwendet werden.

1.2 Wo erhalte ich die Druckvorlagen?

Alle Vorlagen sind unter www.nahmobil-hessen.de/oeffentlichkeitsarbeit verlinkt und können dort kostenfrei heruntergeladen werden. Dabei können Sie die nachfolgende Darstellung und Übersicht der Vorlagen wie ein „Inhaltsverzeichnis“ nutzen: Die hier verwendete Nummerierung ist Teil der Dokumentenbezeichnung der einzelnen Druckvorlagen. So finden Sie leicht die jeweils passende Vorlage für Ihre Zwecke.

1.3 Wie kann ich die Vorlagen verwenden?

Formularfelder ermöglichen es Ihnen, die Vorlagen zu individualisieren, passende Texte und teilweise auch Fotos einzufügen. Die nachfolgend dargestellten Vorlagen sind bereits für den Druck optimiert. Hilfestellungen zur individuellen Anpassung und zum Bestellprozess bei drei beispielhaften Online-Druckereien finden Sie ab Kapitel 3 „Individualisierung der Printprodukte“.

1.4 Warum gibt es von jeder Vorlage mehrere Varianten?

Druckdateien müssen immer inklusive Beschnitt ausgegeben werden. Als Beschnitt bezeichnet man die verarbeitungstechnisch notwendige Formatzugabe, die über das eigentliche Endformat des Druckproduktes hinausgeht und von der Schneidemaschine entfernt wird. Welche Beschnittzugabe erforderlich ist, wird von jeder Druckerei produktspezifisch festgelegt. Mit den verfügbaren Druckvorlagen will die Arbeitsgemeinschaft Nahmobilität Hessen es ihren Mitgliedern so einfach wie möglich machen. Deshalb finden Sie nachfolgend nicht nur eine Übersicht der unterschiedlichen Produkte und Motive, sondern alle Vorlagen sind bereits mit häufig verwendeten Beschnittzugaben.



Tipp: Sie möchten einen Veranstaltungs-, Angebotsflyer oder ein Plakat auch als Webvariante nutzen und das von Ihnen bearbeitete PDF-Dokument beispielsweise auf einer Webseite einstellen oder per E-Mail versenden? Damit die zur leichteren Bearbeitung sichtbar umrandeten Formularfelder vor Veröffentlichung unsichtbar werden und das Dokument vor weiterer Bearbeitung geschützt ist, wählen Sie unter den Druckfunktionen an Ihrem Computer einen PDF-Drucker aus und „drucken“ Sie das PDF-Formular noch einmal als PDF-Format. Die Vorlage 2_web ist übrigens exklusiv für Webanwendungen erstellt und beinhaltet Einzelseiten.

ÜBERSICHT DER VORLAGEN

ÜBERSICHT DER VORLAGEN

2.1 Veranstaltungsflyer

Der vierseitige Veranstaltungsflyer bietet mit vier übersichtlichen Textblöcken Raum für Ihre Veranstaltungswerbung: Auf der Titelseite können über die Formularfelder der Veranstaltungsname, das Datum und natürlich das Logo der Kommune eingefügt werden. Auf den Innenseiten kann an Stelle eines klassischen Grußwortes eine persönliche Einladung für die Bürgerinnen und Bürger, bzw. die jeweilige Zielgruppe der Veranstaltung platziert werden und beispielsweise das Programm der Veranstaltung dargestellt werden.



2_Web (Sonderformat)

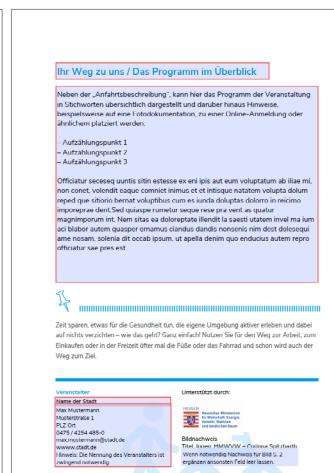
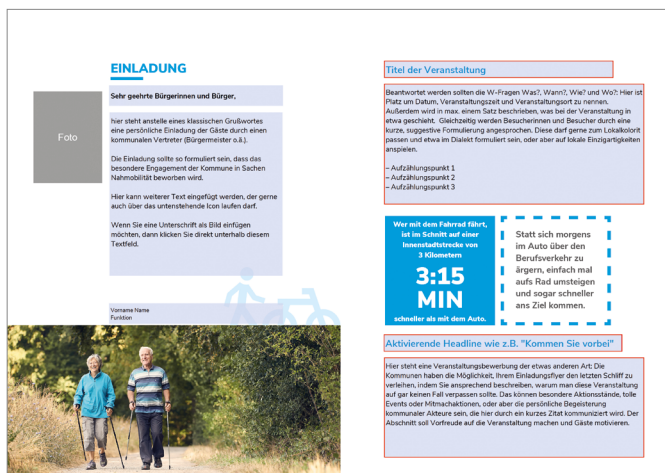
Exklusiv für Webanwendungen wurde die Vorlage 2_Web erstellt: Sie ist für die Ansicht am Bildschirm, z.B. nach einem Versand per E-Mail konzipiert und gibt die Inhalte auf Einzelseiten aus.



Der Veranstaltungsflyer „Stadt“ steht als Druckvorlage mit folgenden Dokumentennummern zur Verfügung:
1a: Flyer 1mm Beschnitt
1b: Flyer 3mm Beschnitt



Der Veranstaltungsflyer „Land“ steht als Druckvorlage mit folgenden Dokumentennummern zur Verfügung:
2a: Flyer 1mm Beschnitt
2b: Flyer 3mm Beschnitt



Innenseite und Rückseite der Veranstaltungsflyer

ÜBERSICHT DER VORLAGEN

10 2.2 Angebotsflyer

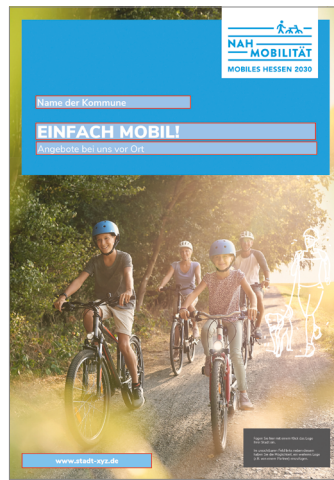
Der vierseitige Angebotsflyer ist zur Darstellung von Projekten und Aktivitäten vor Ort, wie laufenden Infrastrukturmaßnahmen (z. B. Ausbau der Fuß- und Radwege, Investitionen in die Verkehrssicherheit durch bspw. Ausbau von verkehrsberuhigten Bereichen) oder besondere Nahmobilitätsangebote (Radabstellanlagen / Radstationen, Stadtrundgänge o.ä.) geeignet. Sechs bearbeitbare Textblöcke mit Tipps und Ausfüllhinweisen sowie die Möglichkeit, ein Grußwort mit zusätzlichem Foto einzufügen, machen die Vorlage flexibel nutzbar. Die Vorderseite des Flyers wird durch das Kommunologo sowie den Kommunnennamen in der Überzeile individualisiert.



Tip: Achten Sie bei den Formularfeldern auf den eingefügten, überschreibbaren Beispieltext. An einigen Stellen mit Überschriftencharakter ist eine Schreibweise in Versalien, das heißt durchgängig in Großbuchstaben, vorgesehen. Der Versalsatz hat an diesen Stellen über die optische Betonung hinaus eine weitere Funktion: Die einheitliche Größe der Buchstaben sorgt für gleichförmig umrissene Zeilen. Bei der Verwendung von Kleinbuchstaben mit sogenannter Unterlänge wie p, g etc. würden diese über das Formular hinausragen und erscheinen daher optisch „abgeschnitten“.



Der Angebotsflyer „Stadt“ steht als Druckvorlage mit folgenden Dokumentennummern zur Verfügung:
3a: Flyer 1mm Beschnitt
3b: Flyer 3mm Beschnitt



Der Angebotsflyer „Land“ steht als Druckvorlage mit folgenden Dokumentennummern zur Verfügung:
4a: Flyer 1mm Beschnitt
4b: Flyer 3mm Beschnitt

GRUSSWORT

Grußwort der Kommunal-Spitze zum Thema Nahmobilität vor Ort. An Bürgerinnen gerichtet, fasst das Grußwort das Selbstverständnis und die Ziele der Kommune im Bereich der Nahmobilität auf, setzt je nach Ausgangslage thematische Schwerpunkte und liefert eine Einordnung der verschiedenen lokalen Angebote.

Wenn Sie eine Unterschrift als Bild einfügen möchten, dann klicken Sie direkt unterhalb diesem Textfeld.

Ipsa vident doluptatem qua est que voluptatum idcirco sapientia quam cum, que vendic accie drom vicinus, cultus nihilam facit dolo moluptas moluptas volupte sunt a veniitit dicitur, wae et lupt, volorum conculiam eos ditatin cuspario immoluptat quam, aut voluoriam connectita que otis derferpe net que mo onnet et quam, volum ea dicit demum nidiatur sam essi voluptatur.

Milquam sus eaupita turitate nitaqu nritures sum fuga, lipitit est, nia nra a nio asperro qui con re, vipsa vel ipsa cum onnige atidant.

Ici encolupte doluptum quae illatino anhit outidum et facporer sintiscipam sin eicaepudi bliantur molupte doluptum quae illatino.

Vorname Name
Funktion

Name der Kommune - EINFACH MOBIL!

Hier können Sie Ihre Angebote rund um die verschiedenen Facetten von Nahmobilität kurz und knapp präsentieren. Im Mittelpunkt der Texte steht dabei der Mehrwert der Angebote für die Bürgerinnen und die Vermittlung der Botschaft: Einfach mobil. Verweisen Sie dabei gerne auf weiterführende Informationen (Bspw. online).

Darstellung von kommunalen Angeboten & Aktivitäten vor Ort, wie Maßnahmen in der Infrastruktur (z. B. Ausbau der Fuß- und Radwege, Investitionen in die Verkehrssicherheit durch bspw. Ausbau von verkehrsberuhigten Bereichen)

Angebote wie bspw.:
 Radabstellanlagen / Radstationen
 Stadtrundgänge
 usw.

Aktionen, bei denen der Zusammenhalt
 wird auf den zweiten Blick entscheidend wird (z.B. Stärkung des Einzelhandels in der - fußläufig erreichbaren - Innenstadt)

Die besondere Arbeit von Unternehmen, die sich für Nahmobilität interessieren (z. B. durch Schulpartnerschaften zum Thema Verkehrssicherheit auf dem Schulweg, Radstationen o.ä.)

Hier steht eine Überschrift

Hier haben Sie die Möglichkeit ausgedehnte Angebote (Bspw. eine Veranstaltung von Seite 3) verort darzustellen. Achten Sie Wort kommen zu lassen oder weitere Veranstaltungshinweise zu platzieren.

- Sed quae dolo a que cum faccusandit ma nra adipim iam labo.
 - Ma, de consequa numenecus expere dolenitit utaeae nerris.
 - Es solent doloernd et ont.
 - Consequa numenecus expere dolentia

Officiatur necereng uauis odit endense ex mo ipis aut eum voluptatum ab ille mi non conat, volentit waege conriet ilimo, et et inloque natam volupta dolum reped que solorio bernat volupibus cum es tanta doluptas dolo no in relectio impoprae dent.Sed quisque numatur serque nrae pra vent at quatur megnumquam int. Item dolo ou doloerzate blentit la sacce utatem nivel ma tum aci diabor autem.

Alle Angebote finden Sie auch unter:
 www.name-der-kommune.de

Zeit sparen, etwas für die Gesundheit tun, die eigene Umgebung aktiver erleben und dabei auf nichts verzichten – wie das geht? Ganz einfach! Nutzen Sie für den Weg zur Arbeit, zum Einkauf oder in der Freizeit oft mal die Fuß- oder das Fahrrad und schon wird auch der Weg zum Ziel.

Vorname Name

Max Mustermann
 Hauptstraße 1
 PLZ 01234
 12345 4567 8
 max.mustermann@stadt.de
 www.stadt.de

Hinweis: Die Nutzung des Veranstaltungsinformationssystems ist anmeldepflichtig.

Unterstützt durch:

Stadtkreis Gießen
 Ministerium für Wirtschaft, Energie und Klimaschutz
 des Landes Hessen

Dankeschön
 Thank you for supporting the "Einfach Mobil" project.
 Wenn notwendig: Nachweis für Bild 5 - 2
 originalen anreichen! Foto mit Namen.

Innenseite und Rückseite der Angebotsflyer

ÜBERSICHT DER VORLAGEN

2.3 Veranstaltungsplakate / Poster

11

Das Wichtigste auf einen Blick: Sorgen Sie mit der Vorlage für Veranstaltungsplakate dafür, dass Ihr Event oder Ihre Nahmobilitätsaktion ins Auge fällt. Die Plakatvorlagen sind in zwei Motiven und zwei Größen (A1 und A3) verfügbar, jeweils mit den Beschnitten 1mm und 3 mm.



Die Plakatvorlage Motiv „Land“ steht als Druckvorlage mit folgenden Dokumentennummern zur Verfügung:

5.1: A1 Plakat 1 mm Beschnitt

5.2: A1 Plakat 3 mm Beschnitt

5.3: A3 Plakat 1 mm Beschnitt

5.4: A3 Plakat 3 mm Beschnitt



Die Plakatvorlage Motiv „Stadt“ steht als Druckvorlage mit folgenden Dokumentennummern zur Verfügung:

6.1: A1 Plakat 1 mm Beschnitt

6.2: A1 Plakat 3 mm Beschnitt

6.3: A3 Plakat 1 mm Beschnitt

6.4: A3 Plakat 3 mm Beschnitt

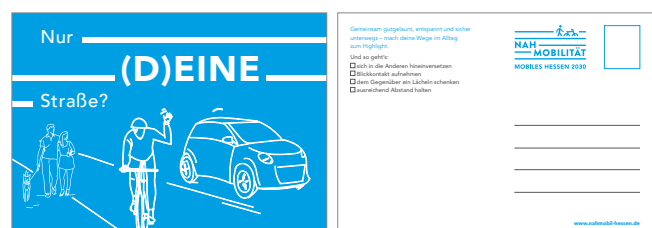
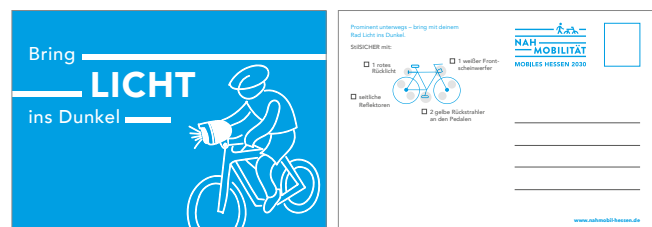
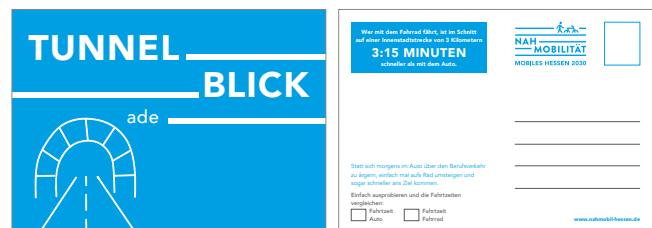
ÜBERSICHT DER VORLAGEN

12 2.4 Postkarten

Zur Ausgabe bei Veranstaltungen, zur Auslage an Infoständen oder im Rathaus und natürlich auch zum Versenden geeignet: Fünf unterschiedliche Postkartenmotive regen zum Schmunzeln und Nachdenken an und halten auf der Rückseite kleine Tipps für mehr Nahmobilität im Alltag bereit. Die Postkarten sind fertige Druckvorlagen und beinhalten keine Formularfelder.

Die Postkarten stehen als Druckvorlage mit folgenden Dokumentennummern zur Verfügung:

- 7a:** Postkarte „Läuft bei dir“ 1 mm Beschnitt
- 7b:** Postkarte „Läuft bei dir“ 3 mm Beschnitt
- 8a:** Postkarte „Tunnelblick ade“ 1 mm Beschnitt
- 8b:** Postkarte „Tunnelblick ade“ 3 mm Beschnitt
- 9a:** Postkarte „Bin kurz weg“ 1 mm Beschnitt
- 9b:** Postkarte „Bin kurz weg“ 3 mm Beschnitt
- 10a:** Postkarte „Licht“ 1 mm Beschnitt
- 10b:** Postkarte „Licht“ 3 mm Beschnitt
- 11a:** Postkarte „Nur (D)eine Straße“ 1 mm Beschnitt
- 11b:** Postkarte „Nur (D)eine Straße“ 3 mm Beschnitt





INDIVIDUALISIERUNG DER PRINTPRODUKTE

INDIVIDUALISIERUNG DER PRINTPRODUKTE

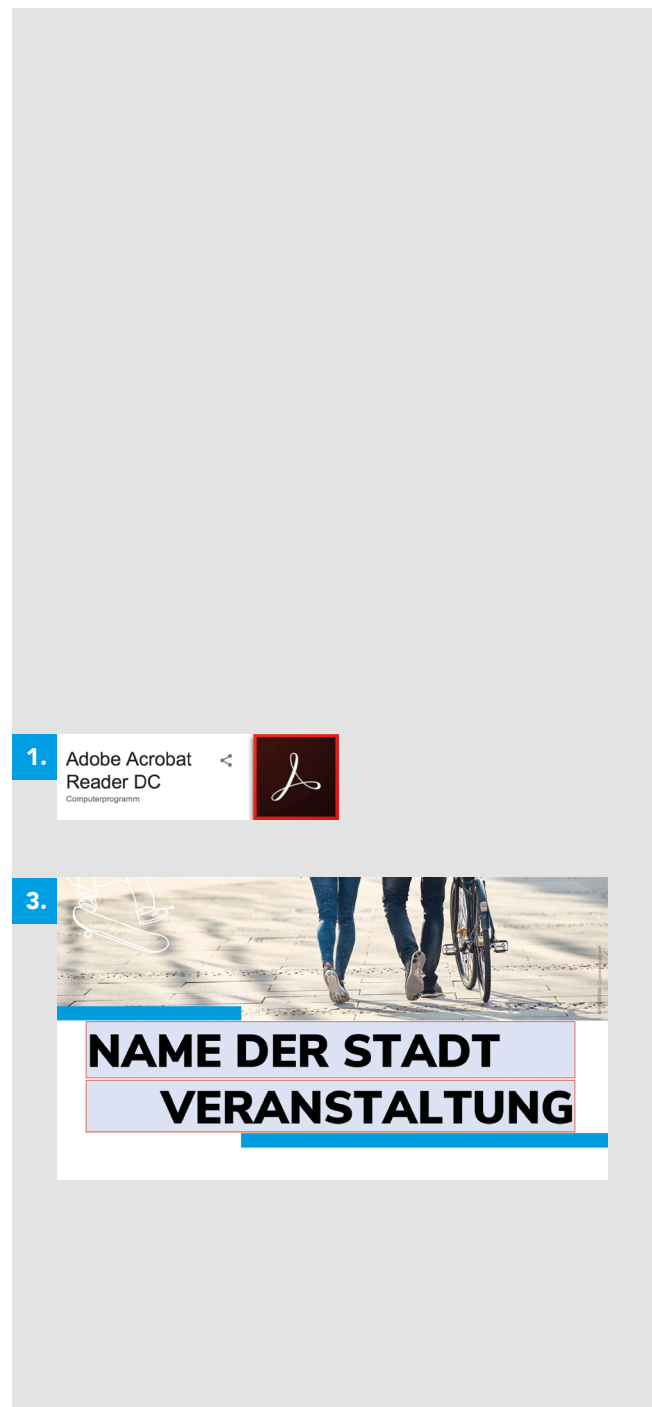
3.1 Grundlegende Informationen

Die Bestellung der Produkte ist im Folgenden beispielhaft anhand der Anbieter „Flyeralarm“, „Die Umweltdruckerei“ und „Wir machen Druck“ dargestellt. Für diese drei Druckereien stehen jeweils spezifische Vorlagen für Plakate, Flyer und Postkarten bereit, die anbieterspezifische Druckvorgaben (Anschnitt, Farbprofil etc.) berücksichtigen.

Gerne können Sie prüfen, ob andere Online-Druckereien oder eine Druckerei in Ihrer Nähe für Sie infrage kommen. Bitte achten Sie jedoch darauf, dass Sie die Druckvorlagen dann gegebenenfalls durch ein Grafikbüro auf die Druckvorgaben des gewählten Dienstleisters anpassen lassen.

3.2 Anleitung

1. Öffnen Sie das Programm **„Adobe Reader“** auf Ihrem Computer.
2. Wählen Sie die entsprechende Vorlage und doppelklicken Sie auf die Ihnen bereit gestellte PDF-Datei.
3. Bearbeiten Sie die Datei indem Sie die Formularfelder mit Ihren Inhalten befüllen.
4. Gehen Sie dann im Menü auf „Bearbeiten“ und klicken Sie auf **„Speichern“**.
5. Nachdem Sie Ihre individuellen Texte in die Vorlagen eingearbeitet haben, benötigen Sie für die Bestellung Ihrer Druckprodukte ein Benutzerkonto beim jeweiligen Dienstleister.



HINWEISE ZUR BESTELLUNG

Im Folgenden finden Sie die Druckspezifikationen, die wir bei der Bestellung der Produkte bei der jeweiligen Druckerei empfehlen:

BESTELLUNG PLAKATE



Fyleralarm

- Vorlage mit 3 mm Beschnitt nutzen
- Plakate DIN A1 oder DIN A3
- 4/0-farbig
- Für die Verwendung im Innenraum:
170g Bilderdruck matt
- Für die Verwendung im Außenraum:
115g Affichenpapier

17

Die Umweltdruckerei:

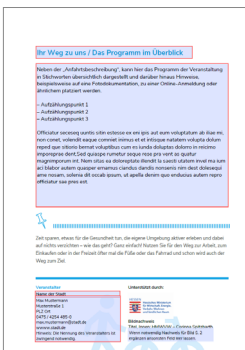
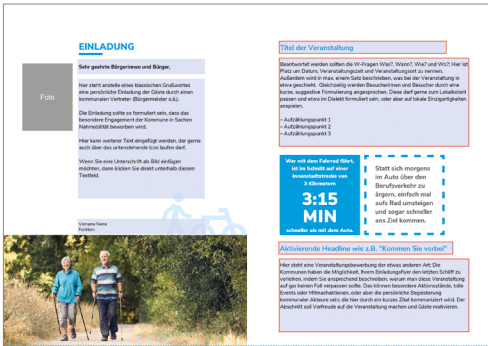
- Vorlage mit 3 mm Beschnitt nutzen
- Format DIN A3 oder DIN A1
- 4/0-farbig
- Für die Verwendung im Innenraum:
160g Circle Offset Premium White
- Für die Verwendung im Außenraum:
115g Affichen

Wir machen Druck:

- Vorlage mit 3 mm Beschnitt nutzen
- Format DIN A3 oder DIN A1
- 4/0-farbig
- Für die Verwendung im Innenraum:
170g hochwertiger Qualitätsdruck matt
- Für die Verwendung im Außenraum:
120 g Affichenpapier Blueback

BESTELLUNG FLYER

18



Flyeralarm

- Vorlage mit 1 mm Beschnitt nutzen
- Faltblätter, Einbruchfalz
- Hochformat
- DIN A5
- Falz auf der Längsseite
- 170g Bilderdruck matt

Die Umweltdruckerei:

- Vorlage mit 3 mm Beschnitt nutzen
- Falzflyer
- DIN A5 hoch
- 4 Seiten
- 4/4-farbig
- 160g Circle Offset Premium White

Wir machen Druck:

- Vorlage mit 3 mm Beschnitt nutzen
- Einbruchfalz
- DIN A5
- 4/4-seitig
- 170g hochwertiger Qualitätsdruck matt

BESTELLUNG POSTKARTEN



Fyleralarm

- Vorlage mit 1 mm Beschnitt nutzen
- DIN A6
- Querformat
- 4/4-farbig
- 300g Bilderdruck matt
- einseitig folienkaschiert matt

19

Die Umweltdruckerei:

- Vorlage mit 3 mm Beschnitt nutzen
- DIN A6 quer
- 4/4-farbig
- 300g Circle Offset Premium White

Wir machen Druck:

- Vorlage mit 3 mm Beschnitt nutzen
- Postkarte, DIN A6 quer
- Folienkaschiert: 0,36 mm starkes Bilderdruckpapier 350 g/m² matt (zertifiziert mit FSC-Siegel)



Impressum

Herausgeber

Hessisches Ministerium
für Wirtschaft, Energie, Verkehr,
Wohnen und ländlichen Raum
Kaiser-Friedrich-Ring 75
D-65185 Wiesbaden
www.wirtschaft.hessen.de

Kontakt

Geschäftsstelle der Arbeitsgemeinschaft
Nahmobilität Hessen
agnh@wirtschaft.hessen.de
www.nahmobil-hessen.de

Bildnachweis Titelseite, S. 4, S. 13:
© HMWVV – Corinna Spitzbarth

Redaktion

www.ifok.de

Gestaltung und Layout

www.die-wegmeister.com

Hinweis des Herausgebers:

Diese Druckschrift wird im Rahmen der Öffentlichkeitsarbeit der Hessischen Landesregierung herausgegeben. Sie darf weder von Parteien noch von Wahlwerbern oder Wahlhelfern während eines Wahlkampfes zum Zwecke der Wahlwerbung verwendet werden. Dies gilt für Landtags-, Bundestags- und Kommunalwahlen. Missbräuchlich ist insbesondere die Verteilung auf Wahlveranstaltungen, an Informationsständen der Parteien sowie das Einlegen, Aufdrucken oder Aufkleben parteipolitischer Informationen und Werbemittel. Untersagt ist gleichfalls die Weitergabe an Dritte zum Zwecke der Wahlwerbung. Auch ohne zeitlichen Bezug zu einer bevorstehenden Wahl darf die Druckschrift nicht in einer Weise verwendet werden, die als Parteinahme der Landesregierung zugunsten einzelner politischer Gruppen verstanden werden könnte. Die genannten Beschränkungen gelten unabhängig davon, wann, auf welchem Weg und in welcher Anzahl diese Druckschrift dem Empfänger zugegangen ist. Den Parteien ist es jedoch gestattet, die Druckschrift zur Unterrichtung ihrer eigenen Mitglieder zu verwenden.

Stand: Februar 2026



NAHMOBILITÄT