



Für hessische Kommunen gratis: Stadtmöbel zum Testen

STRASSEN NEU ENTDECKEN

Sitzmöglichkeiten, die kleine Orte zum Verweilen schaffen, „Draußen-Treffpunkte“ für Anwohnerinnen und Anwohner oder einladend begrünte Plätze, die Besucherinnen und Besucher begeistern: Testen Sie mit dem Projekt „Straßen neu entdecken“, wie eine Stadtmöblierung die Aufenthaltsqualität steigert!

Temporäre Umgestaltung: „Schön hier!“

Vielfältige, attraktive Stadtmöbel mit Sitzmöglichkeiten, Begrünung und weiteren Elementen wie zum Radabstellmöglichkeiten stellt das Land Hessen mit der Arbeitsgemeinschaft Nahmobilität Hessen im Rahmen des Projekts für hessische Kommunen bereit. Das Prinzip: Gratis ausleihen, vor Ort aufstellen und testen! So können Sie für vier oder acht Monate eine Straße oder einen Platz aufwerten und die Umgestaltung einfach und unkompliziert ausprobieren. Laden Sie als Kommune die Menschen vor Ort mit der Aufwertung von Straßen und Plätzen ein, ihre Straßen neu zu entdecken.

Durch das Experiment auf Zeit wird es möglich, praktische Erfahrungen zu sammeln und die Akzeptanz bei den Bürgerinnen und Bürgern, der Politik und der Verwaltung zu testen. Dies steigert die Bereitschaft für dauerhafte Maßnahmen zur Verbesserung der Aufenthaltsqualität und lokale Erfahrungen geben Anhaltspunkte für mögliche langfristige Veränderungen.

Straßen neu entdecken ist ein Projekt des Hessischen Ministerium für Wirtschaft, Energie, Verkehr, Wohnen und ländlichen Raum und den teilnehmenden Kommunen im Rahmen der Arbeitsgemeinschaft Nahmobilität Hessen zur Verbesserung der Aufenthaltsqualität und zur lokalen Stärkung des Fußverkehrs. Alle Informationen zu dem Projekt unter www.strassen-neu-entdecken.de

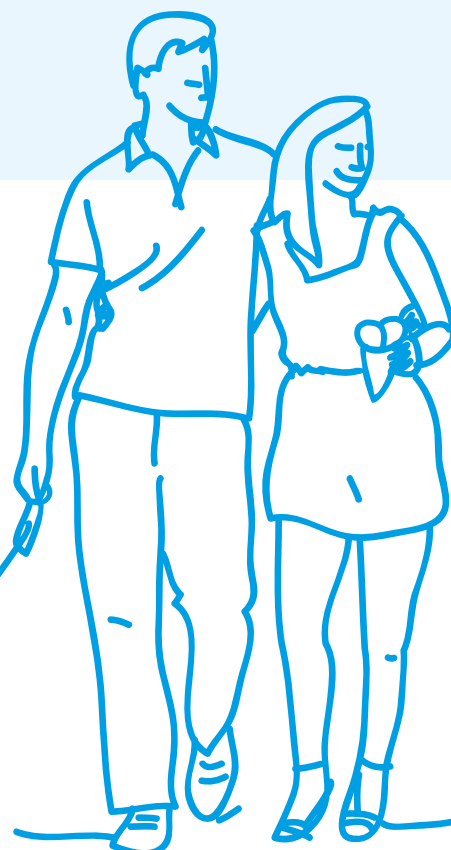


Alles ohne Kosten und Gebühren für Ihre Kommune – das steckt drin in „Straßen neu entdecken“:

- ✓ **Bereitstellung der Stadtmöbel:** Jeweils ein Set mit 14 Stadtmöbeln und Elementen.
- ✓ **Leihzeitraum** für vier oder acht Monate.
- ✓ **An- und Ablieferung** durch einen Dienstleister.
- ✓ **Unterstützung** bei der Standortauswahl durch eine Servicestelle.
- ✓ **Mietvereinbarung** und **Umsetzungsleitfaden**.
- ✓ Eine Kombination mit weiteren Angeboten der AGNH zur **Kommunikation und Öffentlichkeitsarbeit** ist möglich.

Der Beitrag Ihrer Kommune:

- ➔ **Projektziele** für Ihre Kommune definieren: z.B. Verbesserungen für den Fuß- und Radverkehr, Neuverteilung von Straßenräumen, Steigerung der Aufenthaltsqualität.
- ➔ Bei Bedarf notwendige **Genehmigungen einholen** (bspw. für eine Sondernutzung oder einen Verkehrsversuch).
- ➔ **Verkehrssicherungspflicht** während der Nutzungsphase.
- ➔ **Entscheidung über Ort und Art des Aufbaus** gemäß der Projektziele und der rechtlichen Rahmenbedingungen treffen.
- ➔ **Kommunikation und Öffentlichkeitsarbeit** vor und während der Aktion.



AKTIVE KOMMUNIKATION FÜR LEBENDIGE STRASSEN



Gute Kommunikation ist ein zentraler Erfolgsfaktor für das Straßenexperiment! Darauf kommt es vor und während der Aktion an:

Frühzeitig informieren:

Bürgerinnen und Bürger, Anwohnende, Einzelhandel und Entscheidungsgremien sollten frühzeitig transparent informiert werden, um einen reibungslosen Ablauf des Projektes sicherzustellen.

Das Experiment bekannt machen:

Um das Vorhaben der Umgestaltung aktiv kommunikativ zu begleiten, ist eine frühzeitige und begleitende Presse- und Öffentlichkeitsarbeit wichtig. Die AGNH bietet hier vielfältige Unterstützung an. Weitere Informationen dazu unter www.nahmobil-hessen.de/unterstuetzung/oeffentlichkeitsarbeit/.

Mitmachen? So einfach geht's:

1. Bewerben Sie sich über das Online-Formular unter www.strassen-neu-entdecken.de.
2. Beachten Sie den Leitfaden zur Umsetzung und beginnen Sie frühzeitig mit den Vorbereitungen des Projektes.
3. Nach einer ersten Prüfung durch die Servicestelle erhalten Sie eine Rückmeldung zur Verfügbarkeit. Die Servicestelle sendet Ihnen bei einer positiven Rückmeldung einen Leihvertrag zu.
4. Sobald dieser der Servicestelle und dem Hessischen Verkehrsministerium unterzeichnet vorliegt, ist die Ausleihe verbindlich und das Projekt startet!

Jetzt bewerben!

Das Bewerbungsformular, den Leitfaden, einen Katalog der Stadtmöbel und alle weiteren Informationen finden Sie unter:

www.strassen-neu-entdecken.de

