

**Fachforum D2:
Von der Planung bis zur Förderung – erfahren Sie alles rund um
Radabstellanlagen und wie Sie als Kommunen unterstützt werden.**

**Fahrradparken:
Bericht der Stadt Kassel
Anne Grimm**

**Nahmobilitätskongress Hessen
22. Februar 2024, HOLM Frankfurt**



- Extra 3 – Satiremagazin
- ARD Quizsendung: Wer weiß denn sowas?
- Anfragen vom Bund der Steuerzahler

15.08.23, 08:01 epaper.meinehna.de/webreader-v3/index.html#954415/1
Dienstag, 15. August 2023, Hessische Allgemeine (Kassel-Mitte) / Titelseite

Radbügel – und kein Ende

720 sind installiert, weiter Beschwerden und Vandalismus

VON ULRIKE PFLÜGER-SCHERB

Kassel – Von den 950 Radbügeln, die in der Stadt Kassel aufgestellt werden sollen, sind bislang 720 installiert. Fast in jedem Stadtteil, in denen die Bügel in den vergangenen Monaten angebracht worden sind, gab es Beschwerden von Radfahrern und Geschäftsbetrieben. Als die Weltbilder in der Stadt...

23.08.23, 08:04 epaper.meinehna.de/webreader-v3/index.html#954643/1

Mittwoch, 23. August 2023, Hessische Allgemeine (Kassel-Mitte) / Titelseite

Erneut Demontage von Radbügeln

Kassel – Die Aufregung um die umstrittenen Radbügel reißt nicht ab: In der Nacht zu Sonntag haben Unbekannte im Kiefernweg im Stadtteil Jungfernkopf vier Radbügel entfernt, die in Bodenhülsen geschraubt waren. Ein Ständer ist laut einem Sprecher der Stadt verschwunden. Vergleichbare Aktionen hatte es in den vergangenen Monaten bereits im Vorderen Westen gegeben.

18.10.23, 05:57 epaper.meinehna.de/webreader-v3/index.html#956349/1

Mittwoch, 18. Oktober 2023, Hessische Allgemeine (Kassel-Mitte) / Titelseite

Radbügel im Schwarzbuch

Steuerzahlerbund kritisiert leicht demontierbare Modelle

VON BASTIAN LUDWIG

Kassel – Die umstrittenen Radbügel in Kassel tauchen im Schwarzbuch des Bundes der Steuerzahler Hessen auf. Darin listet der Verein alljährlich Fälle auf, die aus seiner Sicht ein Fall von Steuergeldverschwendung sind. Mit dabei sind dieses Jahr neben den Kasseler Radbügeln zehn weitere hessische Beispiele.

Die Kritik des Steuerzahlerbundes zielt vor allem auf eine vermeintliche Schwachstelle des von der Stadt ausgewählten Bügelmodells. Denn etliche der 900 neu aufgestellten Bügel, die die Stadt für 840 000 Euro angeschafft hat, sind leicht demontierbar. Sie stecken in einer Bodenhülse und können nach dem Lösen von zwei Gewinderingen herausgezogen werden. „So haben Diebe zu leichtes Spiel – gefördert von den Steuerzahlerinnen und Steuerzahlern“, lautet das Urteil des Steuerzahlerbundes. Während sich Radfahrer um ihre Räder sorgen, verweise die Stadt auf die Vorteile der Abstellanlagen.

Tatsächlich teilt die Stadt Kassel die Bedenken der Steuerschützer nicht.

27.12.23, 06:31 epaper.meinehna.de/webreader-v3/index.html#958431/10-11

Samstag, 23. Dezember 2023, Hessische Allgemeine (Kassel-Mitte) / Stadtteile

Kassels Radbügel in der ARD

TAGEBUCH - über ein Quiz und eine Treppe, die es nicht gibt



A, B oder C? In der ARD-Quizshow „Wer weiß denn sowas?“ waren die Radbügel aus Kassel Thema. Foto: Screenshot ARD

In unserem Tagebuch beschreiben wir die kleinen Dinge des Alltags, die uns auffallen: Schönes, Skurriles, Ungewöhnliches. Gern nehmen wir auch Anregungen entgegen. Schreiben Sie uns an kassel@hna.de

■ **Die Radbügel:** Sie sorgten für heiße Diskussionen im nun zu Ende gehenden Jahr. Jetzt haben es die Radbügel sogar in die ARD-Quizshow „Wer weiß denn sowas?“ mit Moderator Kai Pfäume geschafft. Frage: „Im Jahr 2023 wurden in Kassel 900 neue Radbügel aufgestellt, die allerdings den Nachteil haben, dass...?“ Dazu gab es drei Antwortmöglichkeiten: „A) deren Nutzer oft elektrische Schläge bekommen. B) abgeschlossene Fahrräder leicht entwendet werden können. C) sie die angeschlossenen Räder schnell rosten lassen.“ Die Kandidaten, Schauspieler Bernhard Hoëcker und Komikerin Cordula Stratmann, entschieden sich nach einer kleinen Debatte für B) und lagen damit richtig. Kai Pfäume empfahl nach einem kleinen Einspielfilm über die Kuriosität, die es im Übrigen längst nicht nur in Kassel gibt, das System wo-

Quellen: HNA, 15.8.2023/23.8.2023/18.10.2023/23.12.2023

Stadtverordnetenbeschluss vom 23. September 2019 und Radverkehrskonzept 2030 der Stadt Kassel (Juni 2019)



7. beauftragt den Magistrat, ein Programm zur Steigerung der Anzahl der Radabstellplätze in Ausführung und Ausstattung nach dem Stand der Technik aufzulegen. Als grobes Maß für den Bedarf gilt dabei, dass die Anzahl öffentlich nutzbarer Radabstellplätze in einem Bezugsgebiet ca. **40%** der Anzahl der Kfz-Stellplätze im öffentlichen Raum betragen soll. **Dabei sind bis zum Jahr 2022 1800 Abstellplätze zu schaffen. Des weiteren sollen exemplarisch verschiedene Erweiterungen, wie Überdachung, Druckluftstation und Ladestationen in diesem Zeitraum aufgestellt werden. Nach diesem Umsetzungszeitraum (bis 2022) soll evaluiert werden, ob die Anzahl öffentlich nutzbarer Radabstellplätze in einem Bezugsgebiet auf 60% oder 80% der Anzahl der Kfz-Stellplätze im öffentlichen Raum bis zum Jahr 2025 erhöht werden soll. Ebenso soll dabei evaluiert werden, welche der oben genannten Erweiterungen sich bewährt haben, und daher verstärkt in den nächsten Jahren bis 2025 eingerichtet werden sollen.**

(Halb-)Öffentlicher Raum

Kassel documenta Stadt



- Mobile Fahrradständer (NM – Öffentlichkeitsarbeit)
- Fahrradständer im gesamten Stadtgebiet
- Fahrradständer in Schulen
- Automatisches Fahrradparkhaus Neue Fahrt in Kassel
- Fahrradparkhaus im Rathaus (Radhaus)
- Bahnhof Wilhelmshöhe

Jeder Kilometer wird belohnt

SCHULNOTIZEN - Frankreichs Kultur wird gelebt und geliebt



Sie sind keine Bewegungsmuffel: Finia Hähner (Klasse 6c) und Dion Samuel Hähner (Klasse 7a) belegten gute Plätze bei der Bewegungschallenge am FG.
Foto: FG/NH

Quelle: HNA, 10. April 2021

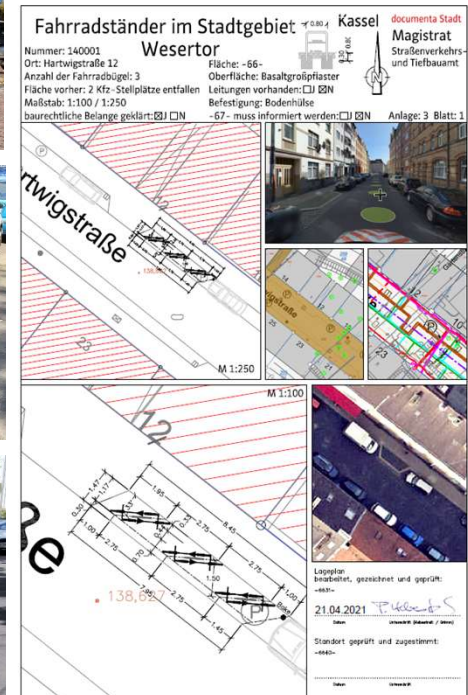
- Fahrradständer als Reihenanlage auf Schienensystem
- 30 Einheiten
- Zerlegbar, 3 Stück pro Schienensystem
- Bügel (Höhe x Breite 80 cm x 80 cm)
- Bügelachsabstand 97 cm
- Material: Stahl feuerverzinkt
- Kosten: ca. 7.200 €
- **Einsatz: Veranstaltungen**



Mobile Fahrradständer am Impfzentrum: Steffen Imke (von links, Straßenverkehrs- und Tiefbauamt), Thomas Schmidt (stellvertretender Leiter der Feuerwehr, Leiter Impfzentrum) und Marcel Klaus (Straßenverkehrs- und Tiefbauamt).
Foto: Stadt Kassel/Harry Soremski

Fahrradständer im gesamten Stadtgebiet

- Förderung über Nahmobilitätsrichtlinie des Landes Hessen
- Fahrradbügel im Stadtgebiet
- Anzahl 950 Fahrradbügel mit Unterholm
- Kosten Schlussrechnung: ca. 700.000,- €
- Zeitraum: 2021 – 2023
- Setzen nach RE Kassel und Vorgaben des Landes Hessen

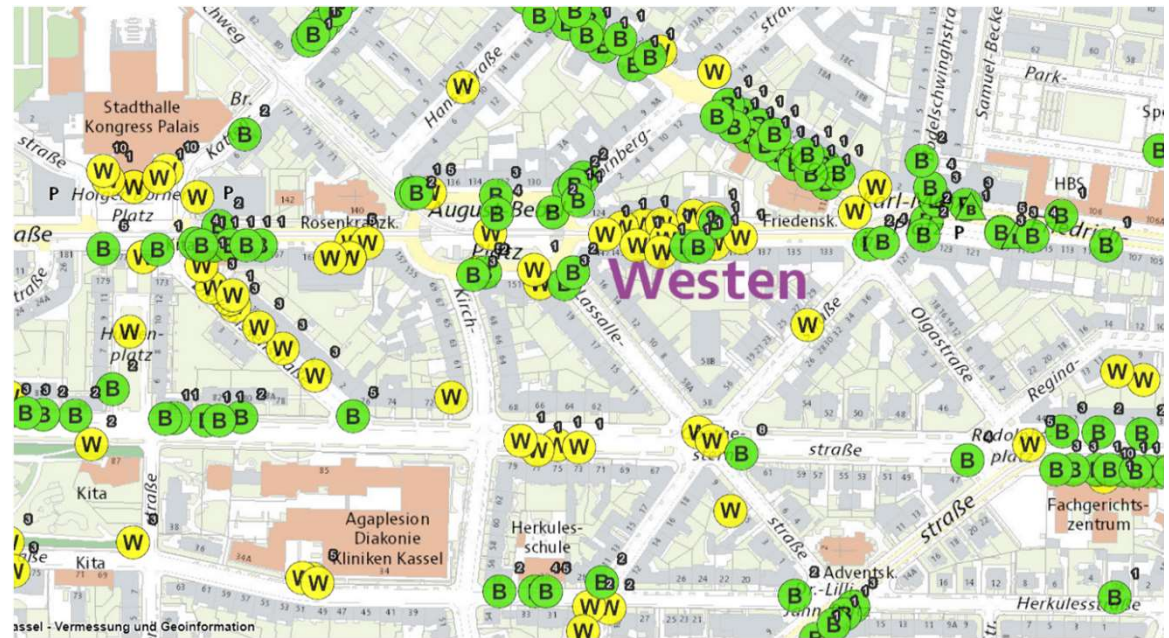


Fahrradständer im gesamten Stadtgebiet

Kassel documenta Stadt

Beteiligung

- über Ortsbeiräte
- Anfragen aus der Öffentlichkeit
- online Befragung



Fahrradständer im gesamten Stadtgebiet

12.05.23, 08:01

<https://epaper.meinehna.de/webreader.v3/index.html#551558r1->

Freitag, 12. Mai 2023, Hessische Allgemeine (Kassel-Mitte) / Titelseite

Wieder Ärger um Radbügel



Ein Facebook-Post, in dem Fleischermeister Jens Jonsson am Dienstag gegen Fahrradbügel vor seinem Geschäft an der Frankfurter Straße in der Südstadt protestiert hat, geht um. Bis gestern um 18 Uhr ist der Beitrag bereits 1741 Mal geteilt und 427 Mal kommentiert worden. Jonsson ist wütend, weil er weder vom Ortsbeirat noch von der Stadt über das Vorhaben informiert worden sei. Seit der Veröffentlichung stocken allerdings die Bauarbeiten vor seinem Geschäft und auf der gegenüberliegenden Straßenseite, wo ebenfalls Parkplätze für neue Fahrradständer weichen sollen. Bei der Stadt will man sich erst heute dazu äußern. use

Foto: ANDREAS FISCHER → SEITE 3

Quelle: HNA, 12. Mai 2023

- Kritik an der Vorgehensweise
- Mehr Kommunikation mit den Geschäftsanliegern gewünscht
- Weiterhin Einbindung der Ortsbeiräte



Internetseite

Kassel documenta Stadt



Radbügel im Stadtgebiet

Damit Fahrräder noch sicherer in Kassel abgestellt werden können, werden im Stadtgebiet bis Ende 2023 insgesamt 1800 Abstellplätze (950 Radbügel) mittels Radbügel installiert. Grundlage ist ein Beschluss der Stadtverordnetenversammlung aus dem Jahr 2019.



Teilen Sie uns Ihre Anregung oder Ihren Wunsch-Standort mit

Haben Sie eine Anregung oder einen Wunsch-Standort, an dem es künftig Fahrradbügel geben soll? Dann teilen Sie uns diese(n) unter Angabe Ihrer Mailadresse an dieser Stelle unkompliziert mit.

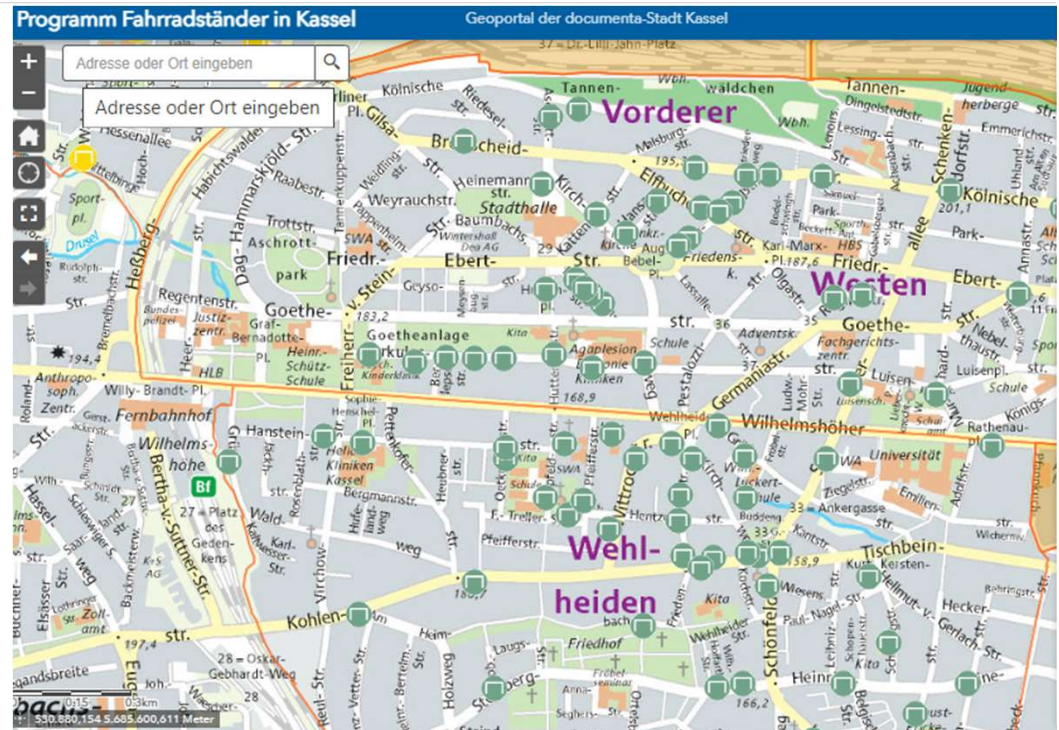
FEEDBACK SENDEN

Quelle: https://www.kassel.de/buerger/verkehr_und_mobilitaet/mit-dem-fahrrad/fahrradbuegel.php

Fahrradständer im gesamten Stadtgebiet

Kassel documenta Stadt

- 14 Stadtteile berücksichtigt
- 9 Stadtteile noch offen (im 2. Förderprogramm)
- 854 Radbügel umgesetzt
- Im Internet tabellarisch und grafisch aufgeführt



Quelle: https://www.kassel.de/buerger/verkehr_und_mobilitaet/mit-dem-fahrrad/fahrradbuegel.php

Fahrradständer im gesamten Stadtgebiet

Kassel documenta Stadt



Fahrradständer im gesamten Stadtgebiet



E
V
A
L
U
A
T
I
O
N



- Förderantrag über Nahmobilität Hessen gestellt
- Etwa 100 modulare Fahrrad-Parklets
- **Kostenschätzung:** ca. 200.000 ,- €
- **Schritt 1:**
Einsatz testweise, modellhaft im Stadtgebiet durch Fahrrad-Parklets
- **Schritt 2:**
Ersetzen durch dauerhafte Abstellanlagen
- **Einsatzort:** Wie herkömmliche Parklets temporär auf Kfz-Stellplätzen
- **Ziel:** Erhöhung der Akzeptanz und Ermittlung der Auslastung
- **Umsetzung:** geplant ab Mai 2024

- Förderung „Sonderprogramm Stadt und Land“
- Befragung aller Schulen in Kassel
- von 29 Schulen Rückmeldung erhalten
 - ✓ ca. 500 Fahrradbügel
 - ✓ witterungsgeschützte Überdachungen
 - ✓ ca. 315 Fahrradboxen
 - ✓ ca. 610 Schließfächer
 - ✓ ca. 20 Fahrradreparaturstationen
- Voraussichtliche Kosten: ca. 2,5 Mio. € und Zeitraum 2021 - 2023



Fahrradständer in Schulen

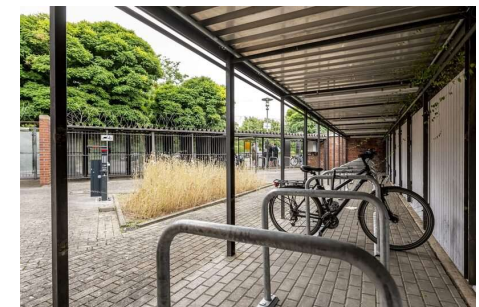
Kassel documenta Stadt

- Förderung Gute-Zukunft-Sicherungsgesetz (GZSG)
- Förderquote 90%
- Fahrradeinhausung mit Dachbegrünung
- Gesamtausgaben: etwa 157.000,- €
 - Schule Brückenhof: ca. 82.000,- €
 - Fridjof-Nansen-Schule: ca. 75.000,- €



Bahnhof Wilhelmshöhe

- Ca. 50 gesicherte Radabstellplätze, davon 13 in Einzelboxen
- Buchung über Portal <https://nvv.bike-and-park.de/boxbuchen/>
- Zeiträume: 1, 7, 28 oder 84 Tage
- Weitere kostenfreie Stellplätze auf dem vorderen und hinteren Parkdeck.



Copyright: Stadt Kassel/Bernd Schoelzchen

Kassel documenta Stadt

Gesicherte Fahrradstellplätze am Bahnhof

Wer mit seinem Fahrrad zum ICE-Bahnhof in Kassel-Wilhelmshöhe fährt, kann sein Rad in der Fahrradschließanlage trocken und sicher abstellen.



Öffentliche Fahrradschließanlage mit mehreren Optionen

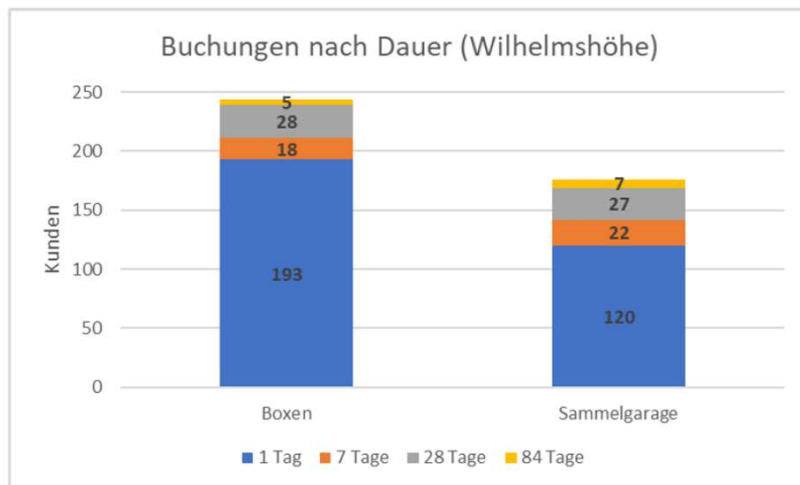
Copyright: Stadt Kassel; Foto: Bernd Schoelzchen



Copyright: Stadt Kassel/Bernd Schoelzchen



Copyright: Stadt Kassel;
Foto: Susanne Schaetzky



Quelle: KVG, 2024

- In 2023 gab es 244 Buchungen der Einzelboxen und 176 Buchungen der Sammelgarage.
- Einzelbuchungen dominieren, Langzeitbuchungen kaum gefragt.
- Durch die Kombination aus Buchungen und der jeweiligen Buchungsdauer ergeben sich insgesamt 3.141 Buchungstage. Diese teilen sich im Verhältnis etwa 50/50 über die beiden Anlagenteile auf.

Fahrradparkhaus Radhaus

- 130 Abstellplätze für Fahrräder
 - davon 32 abgeschlossene Fahrrad-Einzelboxen
 - davon 98 im Sammelbereich (12 für Lastenräder)
- 59 Schließfächer inkl. Lademöglichkeit
- Fahrrad-Servicestation
- Förderung „Sonderprogramm Stadt und Land“
- Voraussichtliche Kosten: ca. 550.000,- €
- Zeitraum: 2021 – 2023
- Einweihung Dezember 2023
- Buchung über Portal

<https://nvv.bike-and-park.de/boxbuchen/>

Kassel documenta Stadt

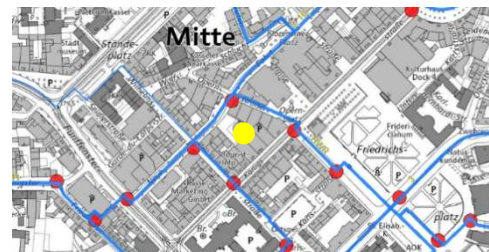
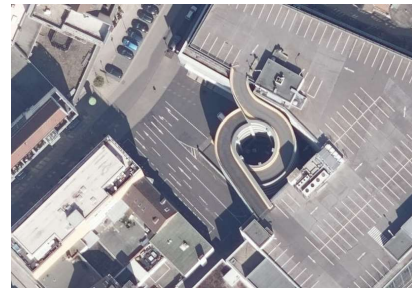


Copyright: Stadt Kassel / Bernd Schoelzchen, 2023

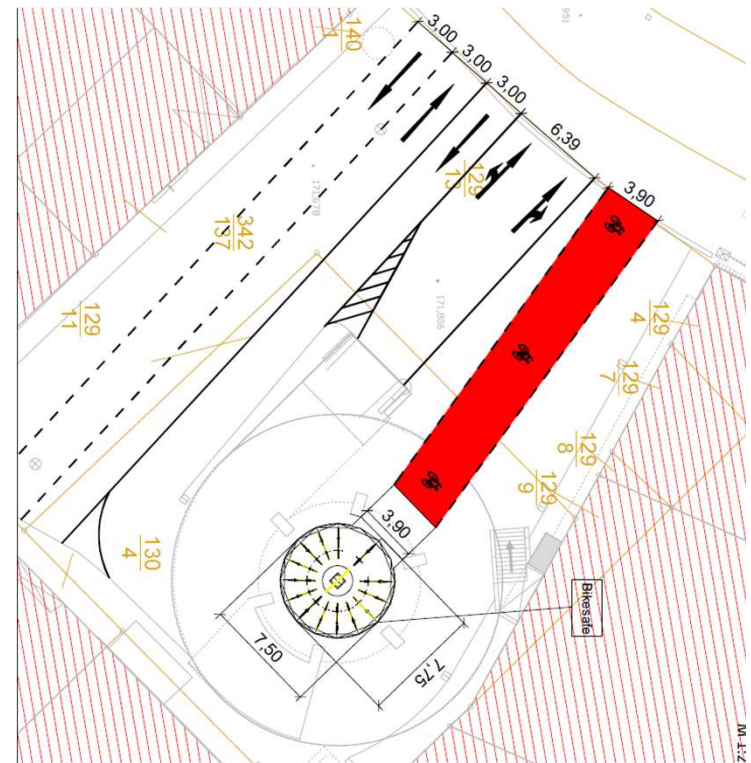
Automatisches Fahrradparkhaus Neue Fahrt in Kassel

Kassel documenta Stadt

- Förderung „Sonderprogramm Stadt und Land“
- Voraussichtliche Kosten: ca. 1,3 Mio. €
- Zeitraum 2021 – 2024 (Verlängerung März 2026)



Quellen:
KASIS der Stadt Kassel
Panoramaaufnahme links von Cyclomedia



Radstätte am Radweg Deutsche Einheit

Kassel *documenta Stadt*



Am Auebad, Auedamm

Ansprechpartner:
Anne Grimm
Radverkehrsbeauftragte
der Stadt Kassel
Tel.: 0561 - 787 6003
E-Mail: anne.grimm@kassel.de



Foto: Stadt Kassel / Bernd Schoelzchen, 2023