

RADVERKEHR  
IN DEUTSCHLAND



# Radverkehrsdaten für Hessen

8. Nahmobilitätskongress im House  
of Logistics and Mobility (HOLM)  
22. Februar 2024

flow.d



VISION  
VELO



# Daten für die Radverkehrsplanung

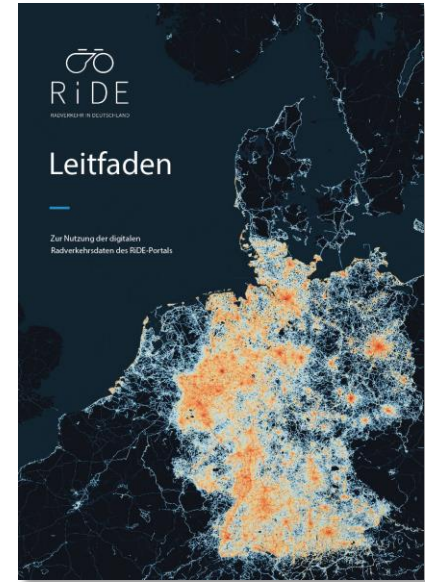
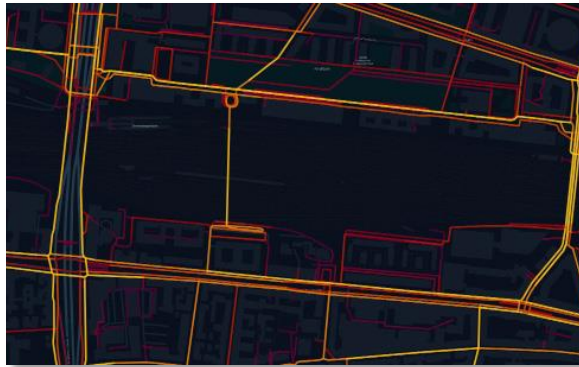
Von etablierten Radverkehrsdaten zu digitalen crowdsourced Daten





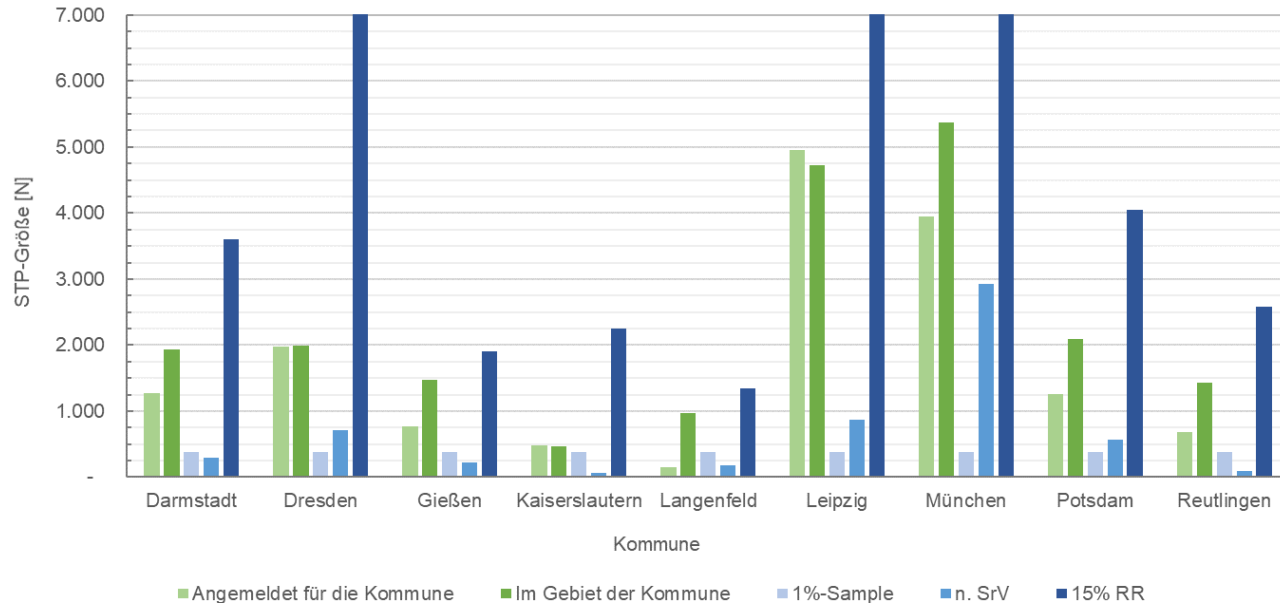
# RiDE-Daten und deren Nutzen

## Anwendungsfälle und deren Darstellung im Leitfaden



# RiDE-Daten und deren Nutzen

## Repräsentativität



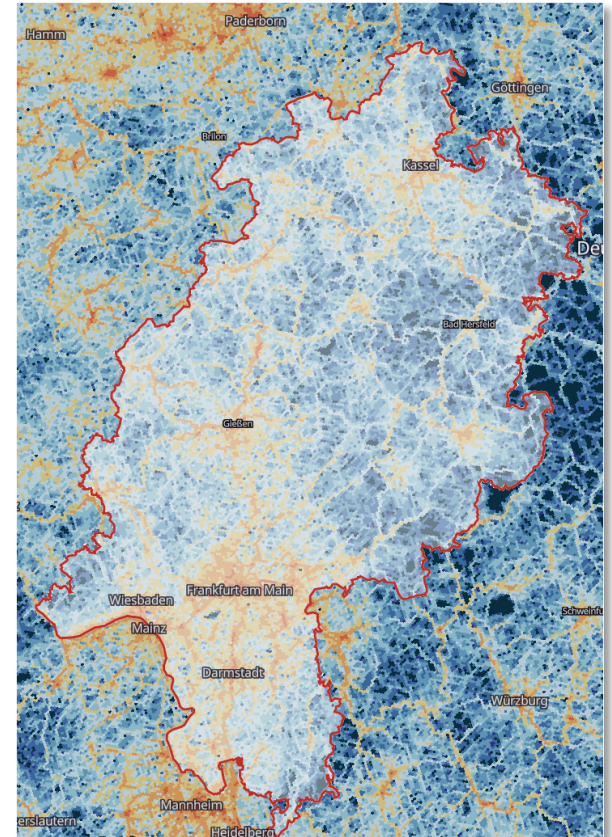
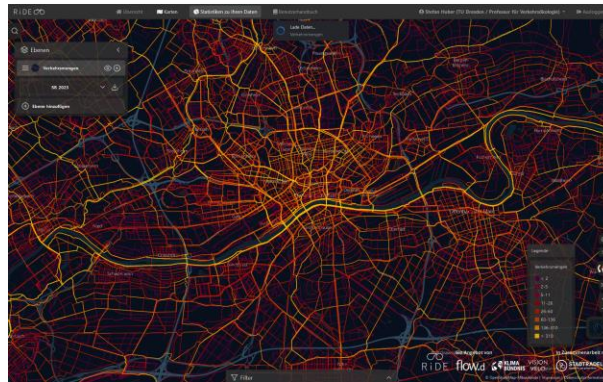
### Radfahrer\*innen in 9 RiDE-Kommunen – Vergleich der vorliegenden und der notwendigen STP-Größen

- Das 1%-Sample wird in allen Fällen übertroffen.
- In einigen Kommunen wird die Stichprobengröße nach 15% RR fast erreicht.
- **In allen Fällen ist die Stichprobe deutlich größer als die der jeweiligen Haushaltsbefragung (z.B. SrV).**

# RiDE-Daten für Hessen

## Datenumfang

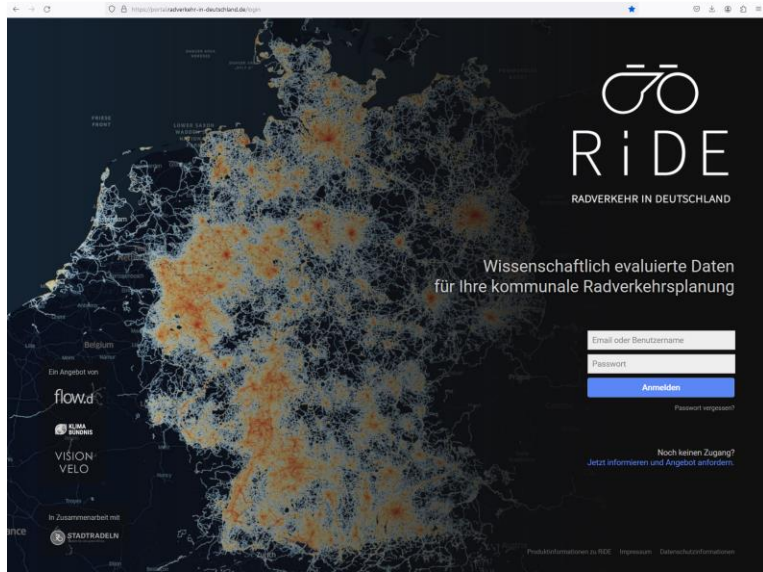
- Daten in 315 (424) Kommunen
- ~ 32.000 Radfahrende
- ~ 712.000 Fahrten
- ~ 4.200.000 geradelte km



# RiDE-Daten für Hessen

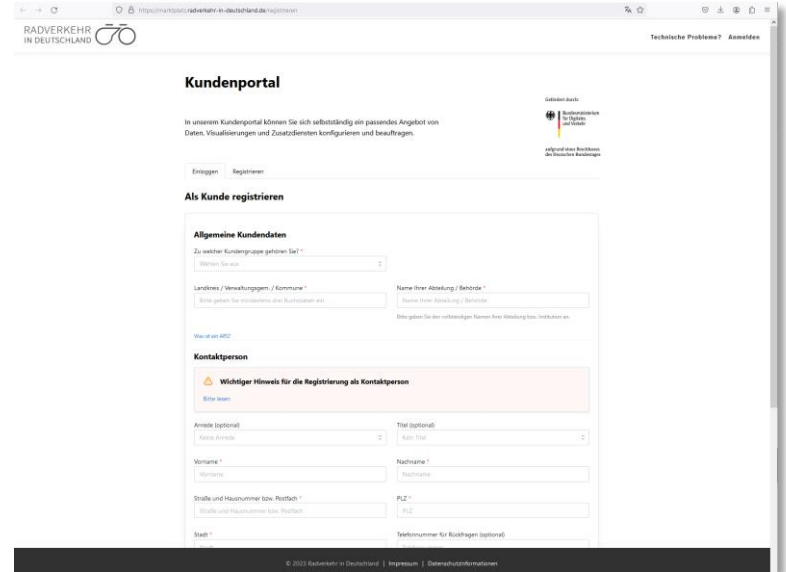
## Datennutzung und Datenzugang

Datenzugang über das RiDE-Portal



[RiDE-Registrierung](#)

[Login](#)





# RiDE-Daten für Hessen

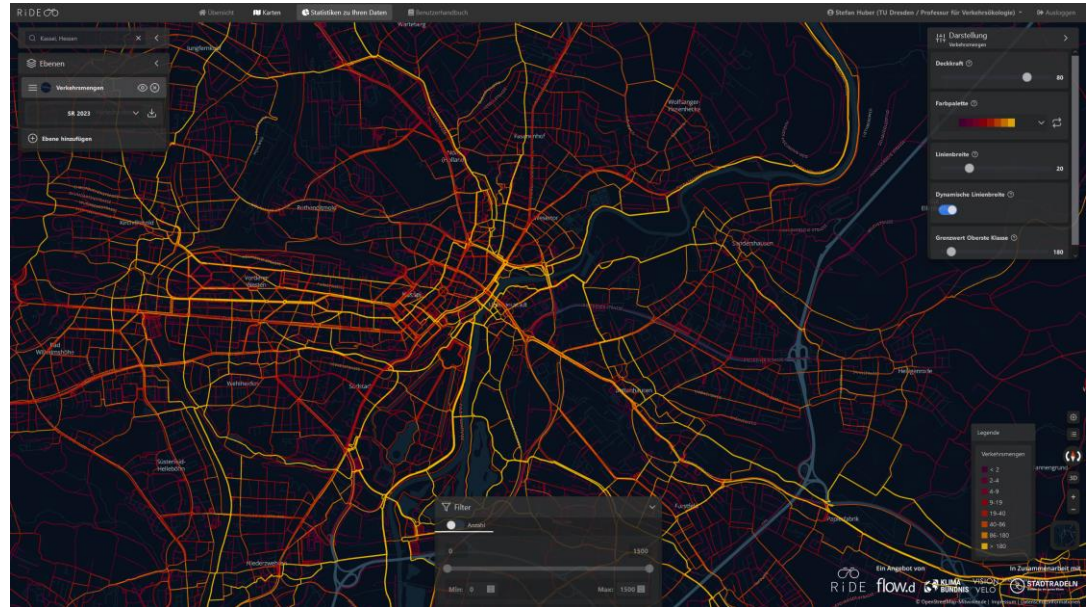
## Datennutzung und Datenzugang

### Daten

- Heatmaps
- Verkehrsmengenkarten
- Geschwindigkeiten im Netz
- Wartezeiten an Knotenpunkten
- Quell- bzw. Zielverkehre + Verkehrsbeziehungen
- Statistik Dashboard
- RADar!-Layer

**Ergänzung der bundesweiten Förderung**

**Zugriff für alle am STADTRADELN teilnehmenden Kommunen, ...**



# RiDE-Daten für Hessen

## Datennutzung und Datenzugang

- Bereitstellung der Daten über das RiDE-Portal (Web) + Aufbereitung in für GIS-Systeme geeignete Datenformate (offline)
- Kostenfrei für 2022 bis einschließlich 2026
- Heatmaps, Verkehrsmengen- und Geschwindigkeitskarten und ab 2024 Quelle-Ziel-Relationen sowie Wartezeiten an Knotenpunkten
- **Zugriff**
  - hessische **STADTRADELN-Teilnehmer-Kommunen**
  - **AGNH-Mitglieder**
  - **Radverkehrsprofessuren** der Uni Kassel, der Hochschule RheinMain und der Frankfurt University of Applied Sciences
  - Zuständige Mitarbeiter\*innen des **HMVWV** und nachgeordneten Dienststellen
  - **HMLU** und nachgeordneten Dienststellen
- Die Nutzung von Offline-Daten ist zeitlich unbegrenzt
- Kommerzielle Nutzung der zur Verfügung gestellten Daten ausgeschlossen



# RiDE-Daten für Hessen

## Datennutzung und Datenzugang

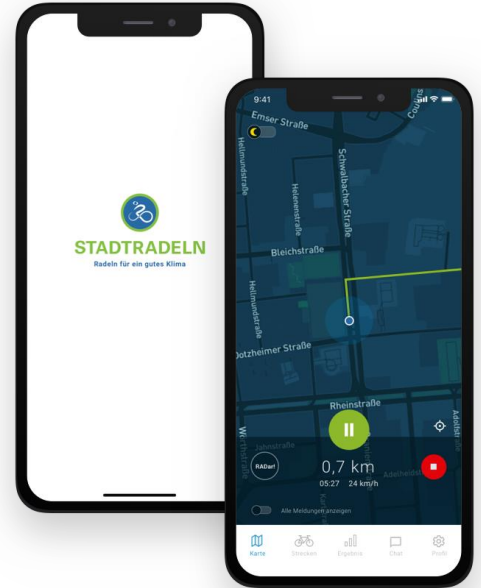
### Grundvoraussetzungen:

- Teilnahme an Kampagne STADTRADELN durch Kommune
- Nutzung der Trackingfunktion der STADTRADELN-App durch Radelnde

### Förderung hessischer Kommunen 2022-2026

Kostenfreie STADTRADELN-Teilnahme aller hessischer Landkreise, Städte und Gemeinden durch Übernahme der STADTRADELN-Teilnahmegebühren über das HMWVW

**Kommunen Anmeldung zum STADTRADELN 2024 ab 13. März unter [stadtradeln.de/anmelden](https://stadtradeln.de/anmelden)**



# Kontakt

**Dr. Stefan Huber**

Vision Velo

[stefan.huber@vision-velo.de](mailto:stefan.huber@vision-velo.de)

**André Muno**

Klima-Bündnis

[a.muno@klimabuendnis.org](mailto:a.muno@klimabuendnis.org)

RiDE-Infoseite: [radverkehr-in-deutschland.de](http://radverkehr-in-deutschland.de)

RiDE-Portal: [ride-portal.de](http://ride-portal.de)

RiDE-Anmeldung: <https://marktplatz.radverkehr-in-deutschland.de>

MoveOn-Website: [moveon-projekt.org](http://moveon-projekt.org)

STADTRADELN: [stadtradeln.de](http://stadtradeln.de)