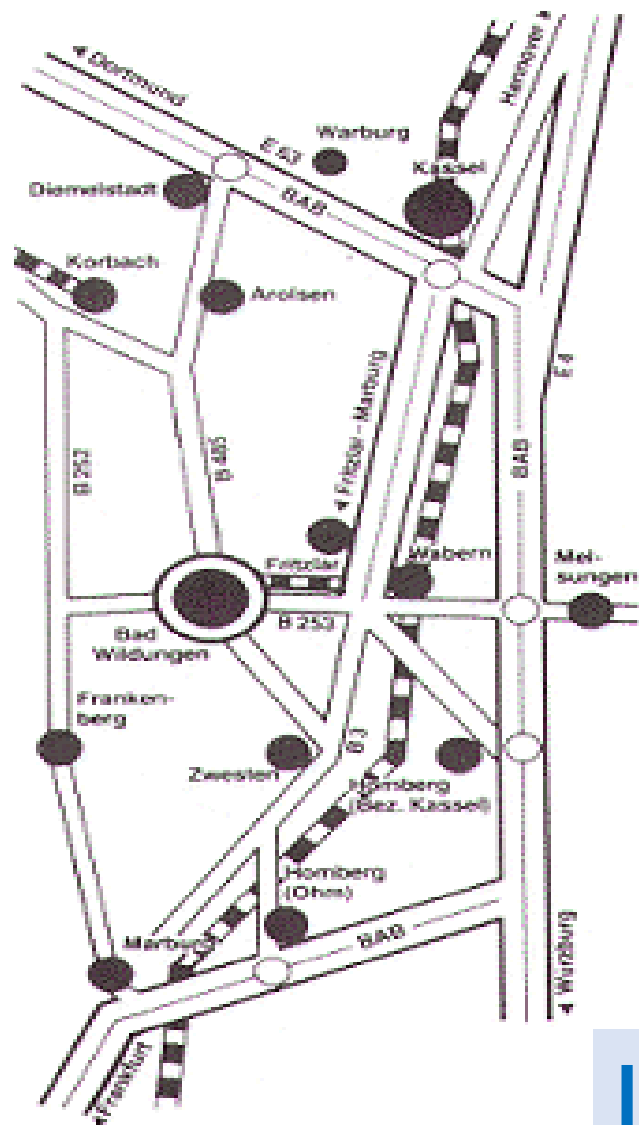


Nahmobilität in Bad Wildungen



Edersee und Nationalpark Kellerwald-Edersee

Lage im Raum

Nahmobilität in Bad Wildungen



- Kur-, Reha- und Gesundheitsstadt mit langer Tradition
- Zehn ländlich geprägte Stadtteile
- 18.000 Einwohnerinnen und Einwohner
- 3.500 – 4.000 Gäste am Tag

Daten zu Bad Wildungen

Nahmobilität in Bad Wildungen

Vorgehensweise:

- Telefonische Abstimmung mit Hessen Mobil, Kassel
- Herbeiführung eines politischen Beschlusses
 - Wichtiger Aspekt: Thema „Barrierefreiheit“; nutzbare Stadträume für ALLE
- Erstellung eines Förderantrags (3 – 4 Seiten + Karte)
- Nach der Bewilligung Ausschreibung des Konzepts
 - Auf bestehende Ausschreibungen zurückgreifen (z. B. von Nachbarkommunen)
- Vergabe des Konzepts
- Erarbeitungsphase mit Beteiligungsprozess
- Beschlussfassung des Konzepts

Nahmobilitätskonzept



Nahmobilität in Bad Wildungen

Inhalte des Förderantrags:

- Kurze Zusammenstellung von Strukturdaten der Stadt
- Darlegung der Ist-Situation und durchgeführter Maßnahmen und Initiativen hinsichtlich der Nahmobilität
- Darlegung der mit dem Konzept verfolgten Ziele
(z. B. Schaffung kurzer Wege, Erhöhung der Sicherheit des Wegenetzes, Abbau von Nutzungskonflikten zwischen den am Verkehr teilnehmenden, Steigerung von Aufenthaltsqualitäten, Voranbringen von Barrierefreiheit im gesamten Stadtgebiet)
- Aussagen zu den geplanten Beteiligungsprozessen
- Erläuterung des Untersuchungsraums
- Darlegung der zu untersuchenden Nutzergruppen

Erstellung eines Förderantrags



Nahmobilität in Bad Wildungen

Inhalte eines Konzepts für eine ganzheitliche Nahmobilitätsförderung:

1. Bestandsaufnahme
2. Nutzer- und Potenzialgruppen in Bad Wildungen
3. Mobilitätsverhalten
 - 3.1 Mobilitätsverhalten der Schülerinnen und Schüler
 - 3.2 Mobilitätsverhalten von Klinikbediensteten
 - 3.3 Mobilitätsverhalten in den ländlich geprägten Stadtteilen
 - 3.4 Erreichbarkeiten von Infrastruktureinrichtungen
4. Fußverkehr
 - 4.1 Qualität der Fußwege, Barrieren und weitere Infrastrukturen
 - 4.2 Aufenthaltsqualitäten und Aufenthaltsorte
5. Radverkehr
6. Anbindung an den Öffentlichen Personenverkehr
7. Fließender und ruhender Kfz-Verkehr
8. Verkehrssicherheit
 - 8.1. Schülerverkehre und Schulwegesicherheit
9. Defizite und Potenziale
10. Maßnahmen
 - 10.1 Maßnahmen zur Förderung der Aufenthaltsqualität
 - 10.2 Maßnahmen zur Förderung des Fußverkehrs
 - 10.3 Maßnahmen zur Förderung des Radverkehrs
 - 10.4 Weitere Maßnahmen
11. Impulsprojekte

Erstellung eines Förderantrags



Nahmobilität in Bad Wildungen

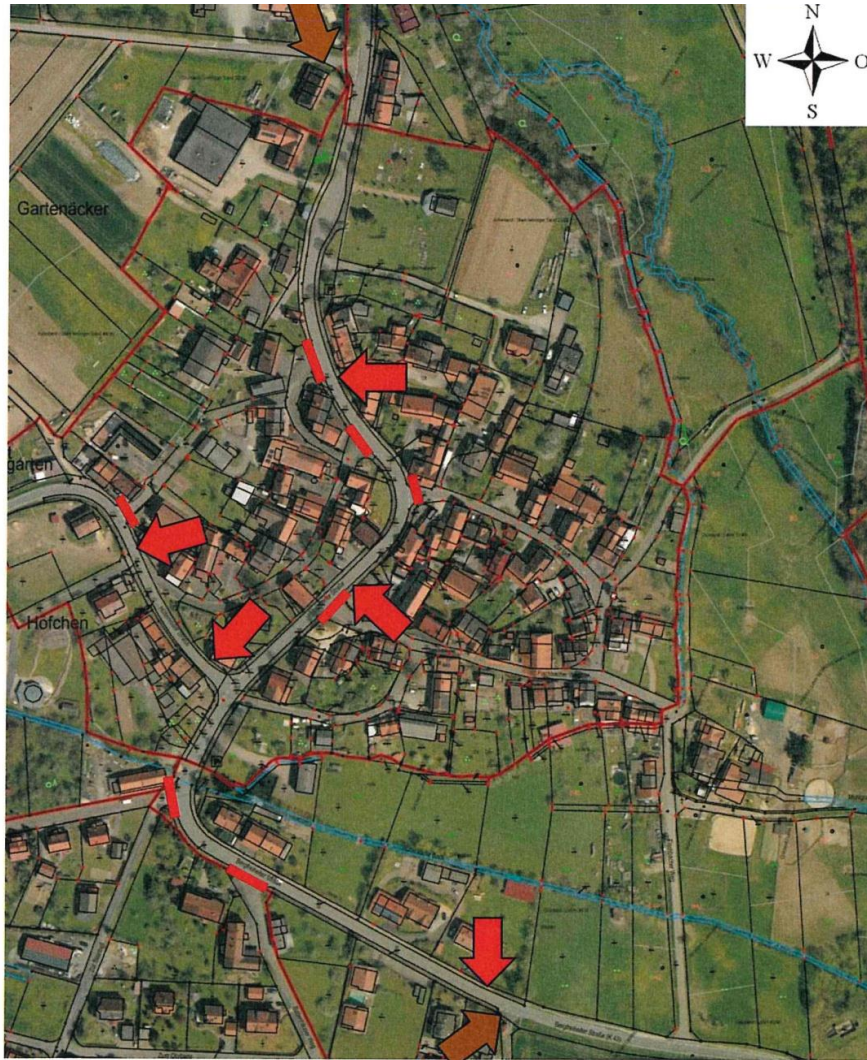
Abbildung 1: Planungsspaziergang in Armsfeld






Zwei Beispiele für die Gestaltung der Ortsstraßen in Armsfeld (2022).

Beispiel - Armsfeld

Nahmobilität in Bad Wildungen



Legende:

-  Klopfkante und Nullabsenkung auf beiden Seiten der Kreisstraße
-  Gehwegsabsenkung
-  Gehwegsdurchführung



Ortsdurchfahrt Armsfeld - Kreisstraße 43 (2022)

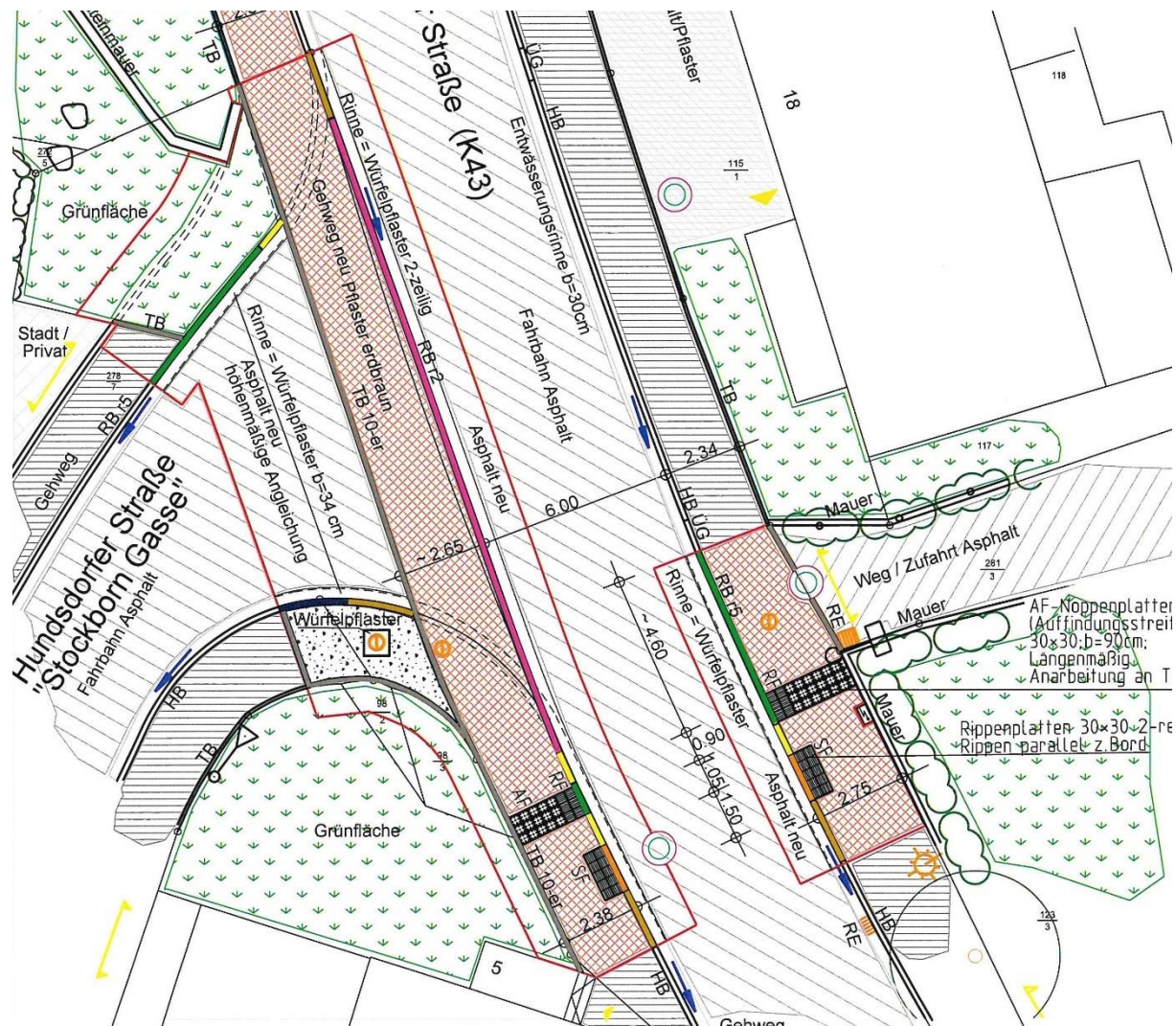
Armsfeld



Bad Wildungen
NATÜRLICH GUT

Nahmobilität in Bad Wildungen

- Telefonische Abstimmung und Ortstermin mit Hessen Mobil, Kassel
- Prüfung des Planungsrechts
- Erstellung von Skizzen
- Beteiligung von Behinderten- und Seniorenbeirat
- Verkehrsschau mit Polizei, Hessen Mobil und Landkreis
- Beteiligung der politischen Gremien mit Etatisierung von Haushaltsmitteln
- Zusammenstellung des Förderantrags



Projekt Armsfeld



Bad Wildungen
NATÜRLICH GUT

Nahmobilität in Bad Wildungen



Vorher



Nachher

Armsfeld – Maßnahme 3

Nahmobilität in Bad Wildungen



Vorher



Nachher

Armsfeld – Maßnahme 4

Nahmobilität in Bad Wildungen



Vorher

Nachher

Armsfeld – Maßnahme 7



Nahmobilität in Bad Wildungen

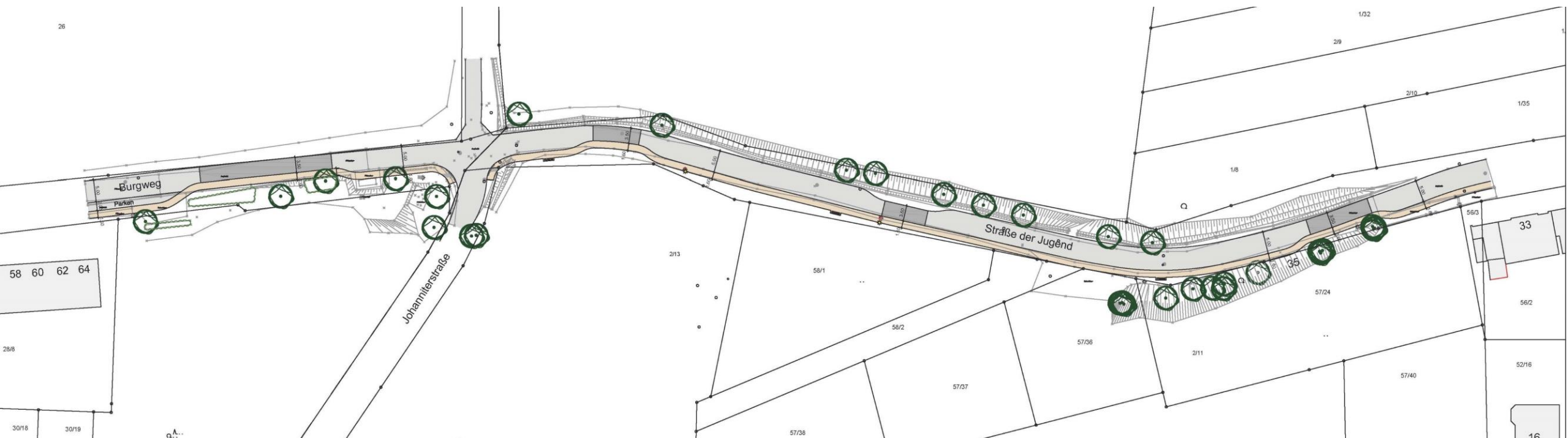


Schul- und Kindergartenweg, Weg zum Spiel- und Sportplatz, Gassi-Runde

Gehweg zwischen zwei Wohnquartieren



Nahmobilität in Bad Wildungen



Ausbauplanung

Straße der Jugend - Burgweg

Nahmobilität in Bad Wildungen



Die „Straße der Jugend“ vor dem Umbau



Nach dem Bau des Gehwegs

Straße der Jugend - Burgweg



Bad Wildungen
NATÜRLICH GUT

Nahmobilität in Bad Wildungen



Der „Burgweg“ vor dem Umbau



Nach dem Bau des Gehwegs

Straße der Jugend - Burgweg

Nahmobilität in Bad Wildungen



**FÖRDERUNG FÜR BELEUCHTUNG AUF
AUSSERÖRTLICHEN SCHULWEGEN**

Für Landkreise, Städte und Gemeinden

2,5 Kilometer, 70 Leuchten, eine
Querungshilfe, 420.000,00 €



**Beleuchtung eines Schulwegs
Ense-Schule - Odershausen**

Nahmobilität in Bad Wildungen



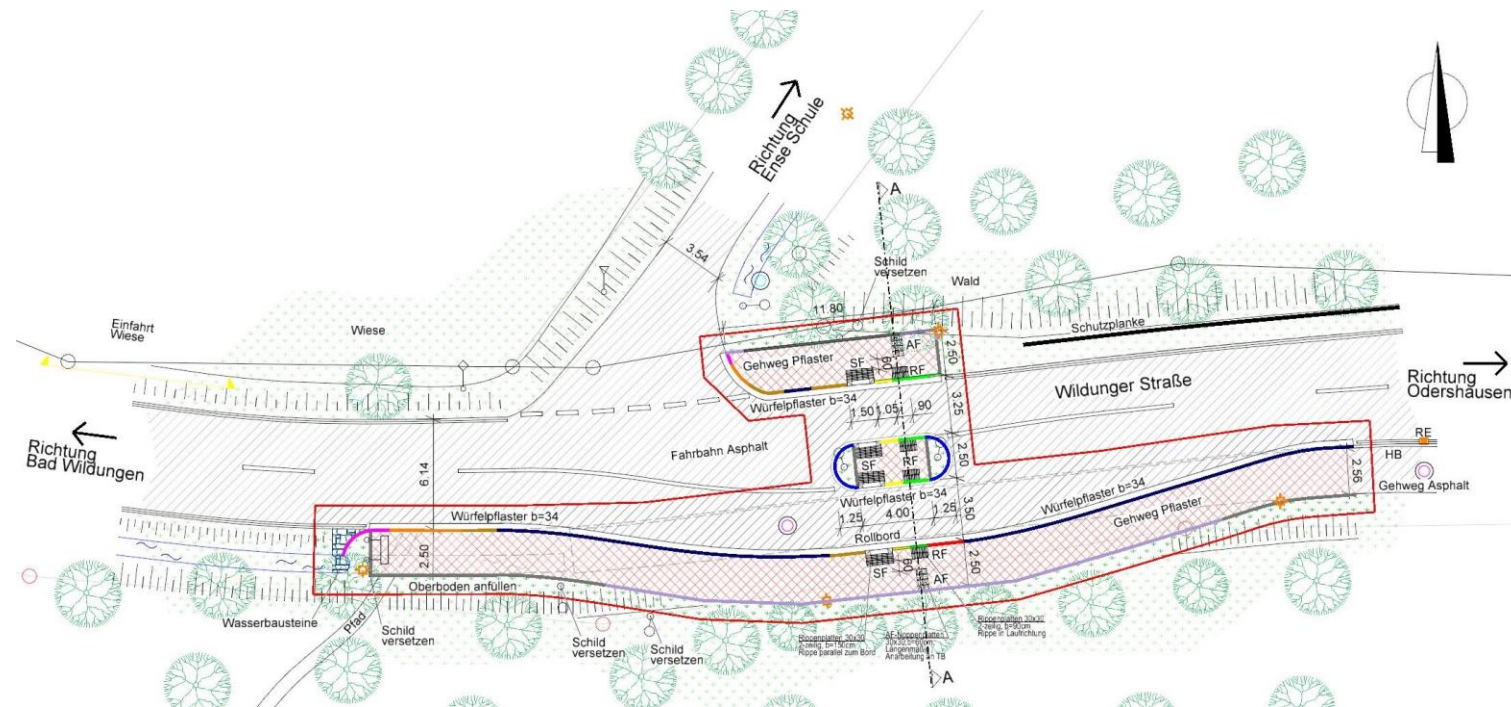
Fotos von zwei Ausbauabschnitten

Beleuchtung eines Schulwegs
Ense-Schule - Odershausen

Nahmobilität in Bad Wildungen



Bestand



Planung

Beleuchtung eines Schulwegs
Ense-Schule - Odershausen

Nahmobilität in Bad Wildungen

Vielen Dank