

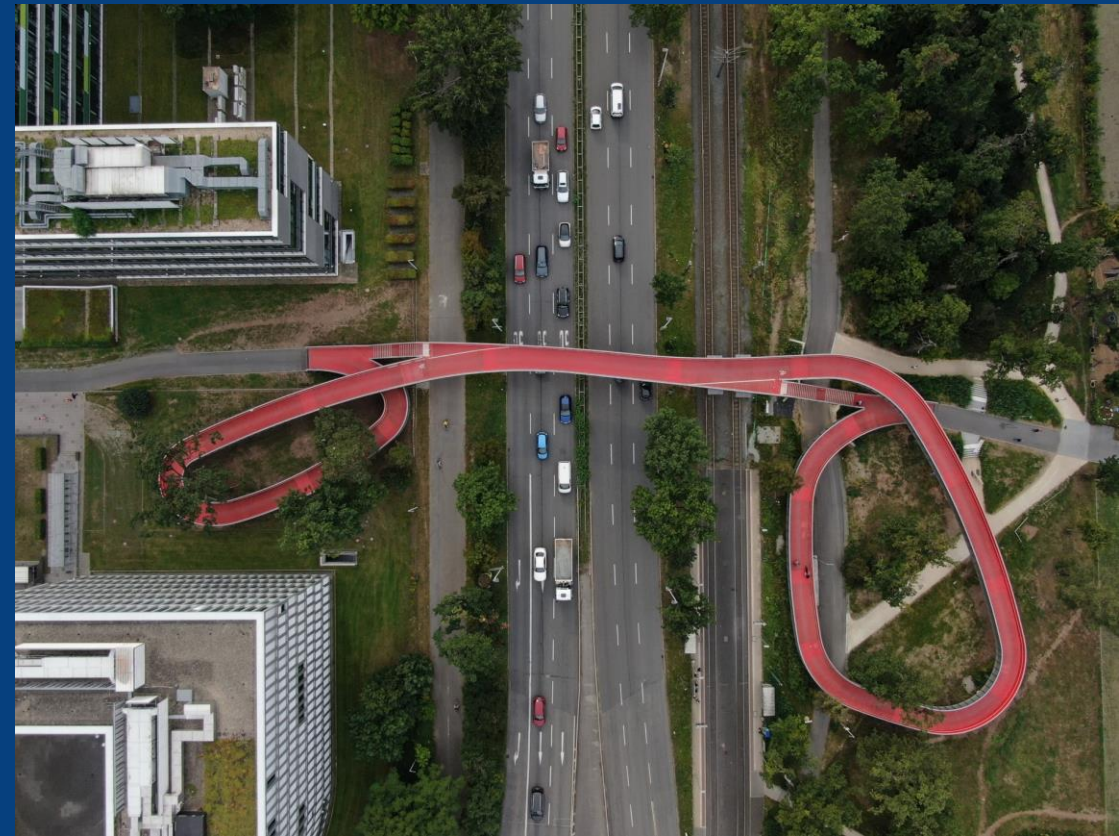


Dauerzähldaten und Radverkehrsmodell

Erhebungsdaten der Dauerzählstellen für den Radverkehr und Radverkehrsmodell Hessen

Frankfurt, 22.02.2024

Lars Koch, Felix Weidner



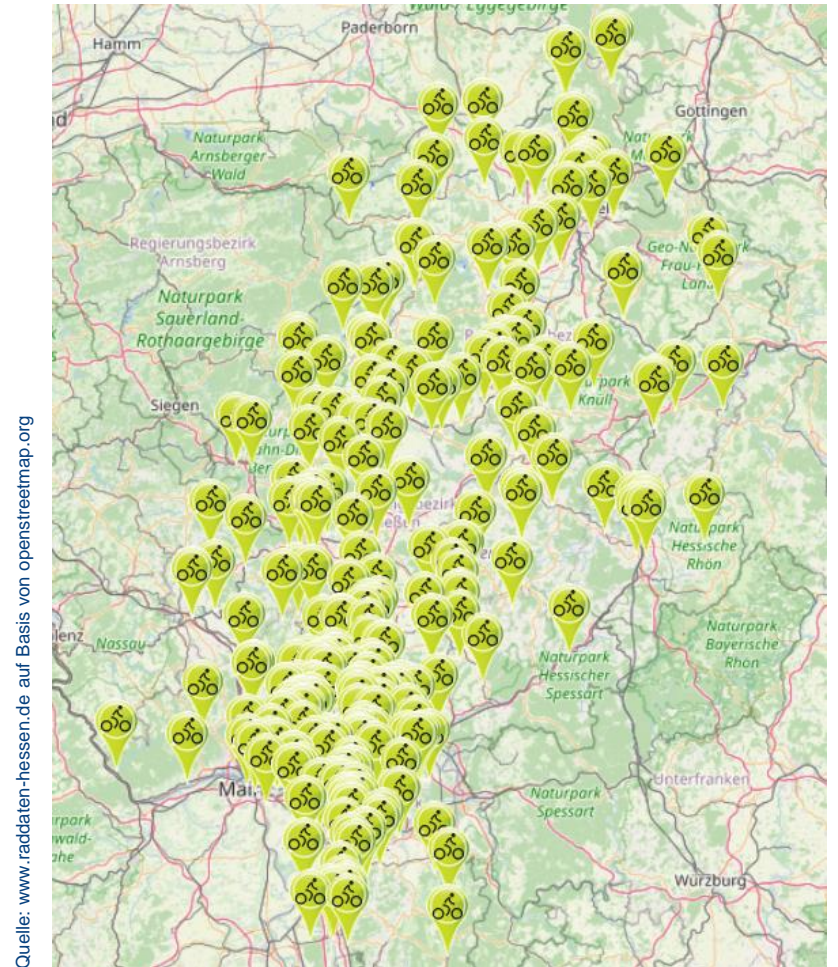


Dauerzählstellendaten



Dauerzählstellen für den Radverkehr

- Sei 2022 rund 270 Dauerzählstellen für den Radverkehr in Hessen
- Ermöglichen die Beobachtung der Entwicklung des Radverkehrs im Landesgebiet
- Ausbau des Zählstellennetzes in 2024 in Vorbereitung



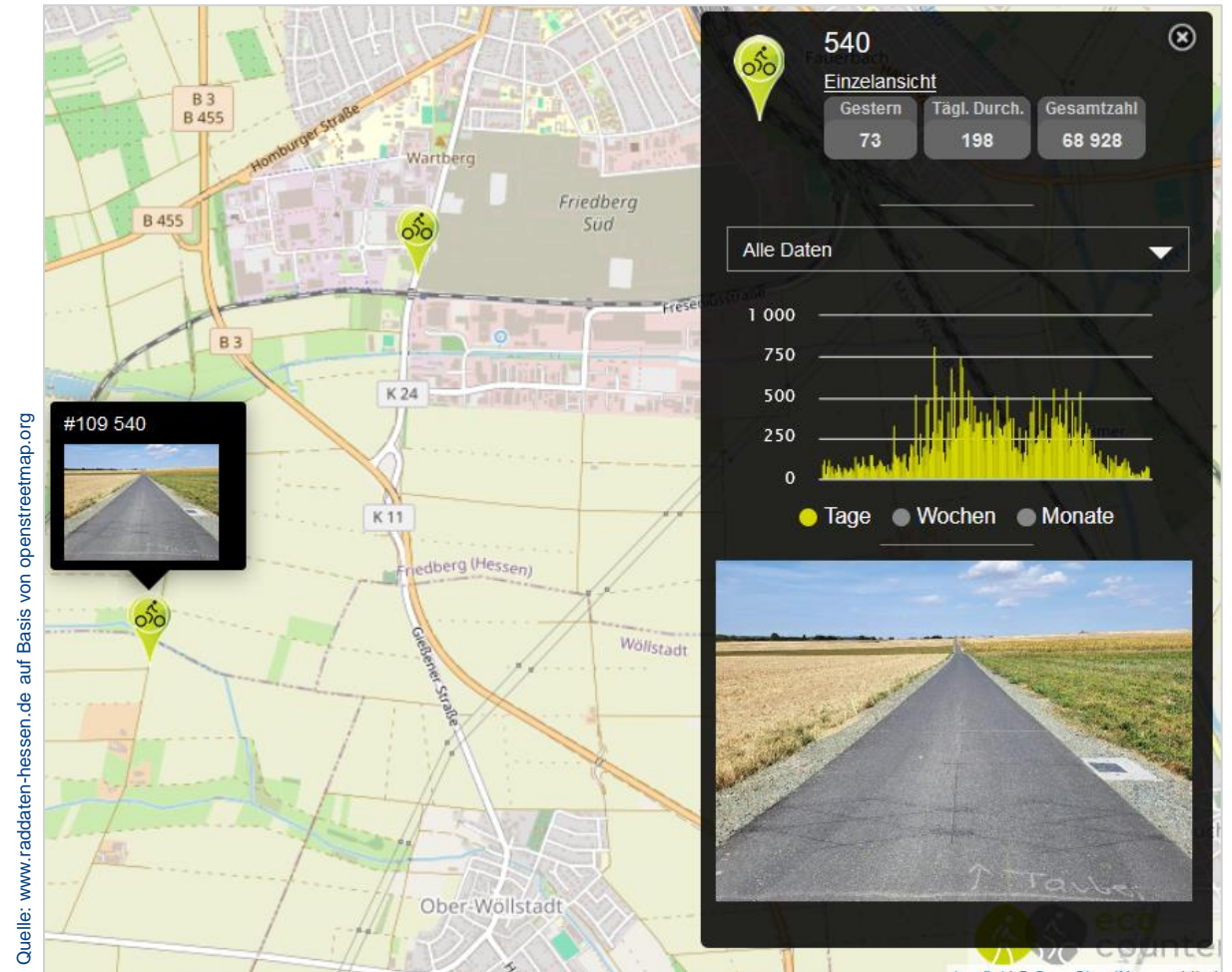
Quelle: www.raddaten-hessen.de auf Basis von openstreetmap.org



Radverkehrsdauerzähldaten

Ergebnisse/Anwendung

- Radverkehr tritt an vielen Stellen schon heute mit deutlich größerem Aufkommen auf, als dies im allgemeinen vermutet wird
- Ermöglichen Rückschlüsse für die Radverkehrsentwicklung im Netz und sind Vergleichsgrundlage für Kurzzeiterhebungen

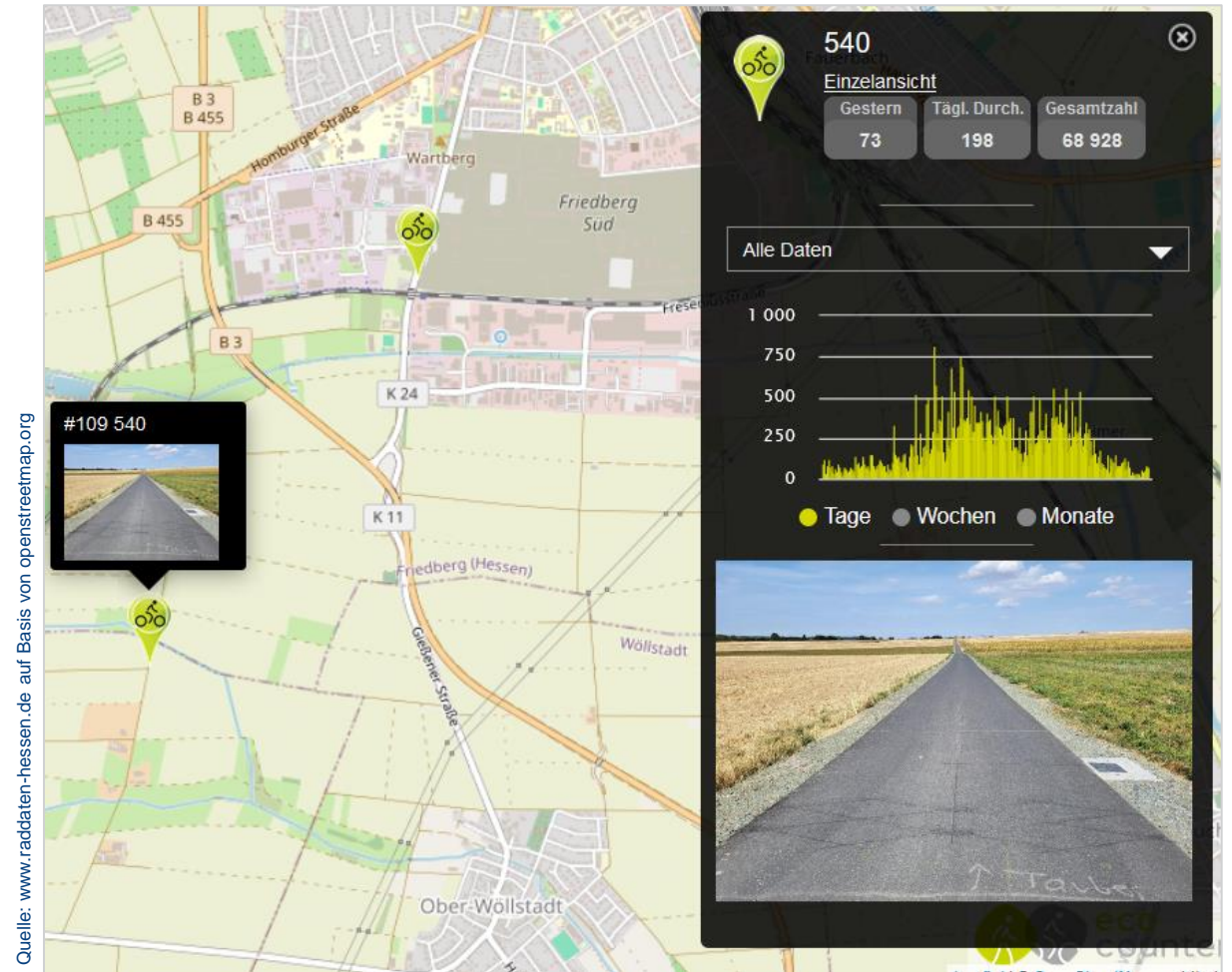




Radverkehrsdauerzähldaten Anwendung

Die Erhebungsdaten dienen u.A. der

- kontinuierlichen Aufkommensbeobachtung
- Eichung von Verkehrsmodellen
- Projektevaluation
- der wissenschaftlichen Grundlagenforschung

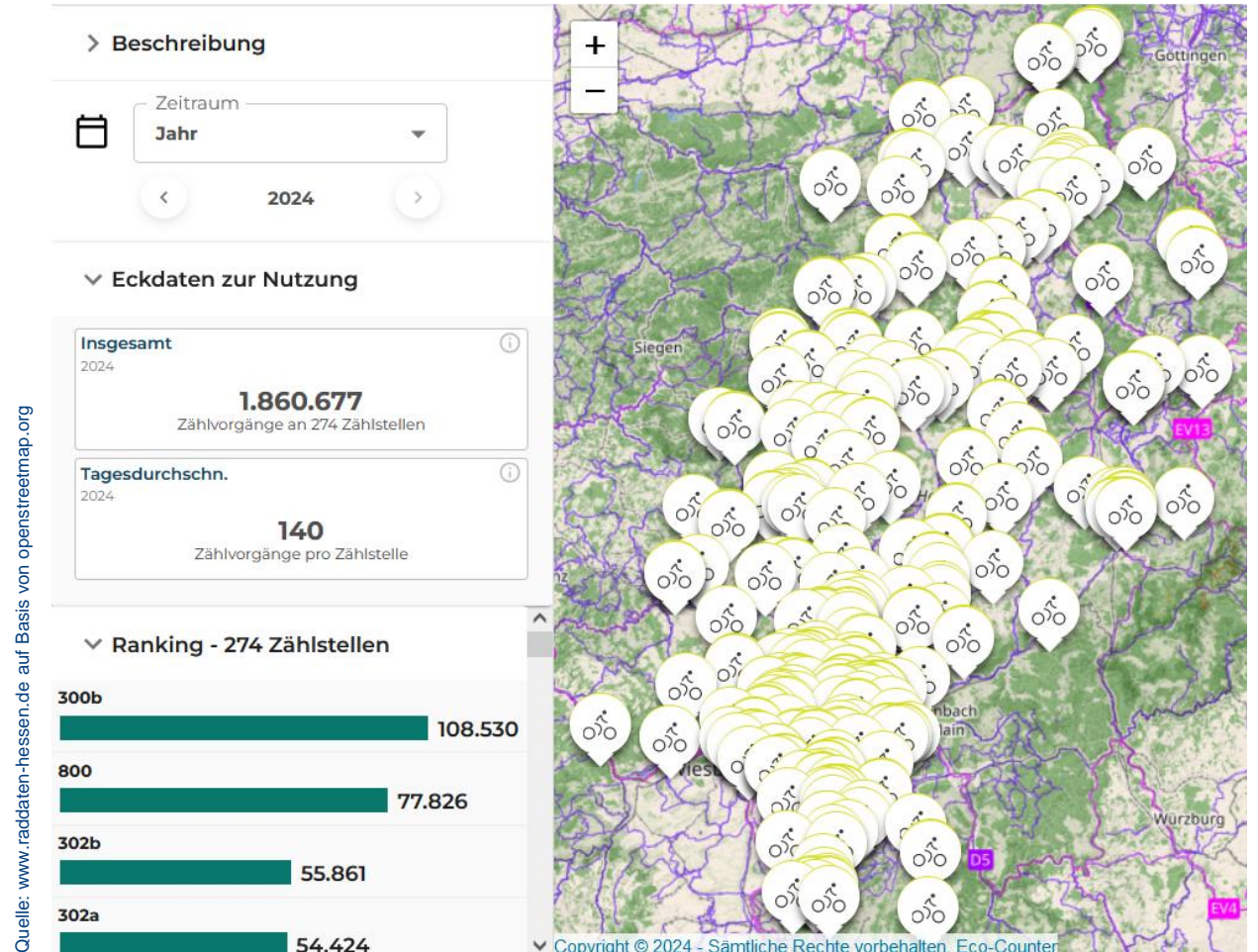


Datenzugang

Das neue Radverkehrsdatenportal ist online:

www.raddaten-hessen.de

HESSEN



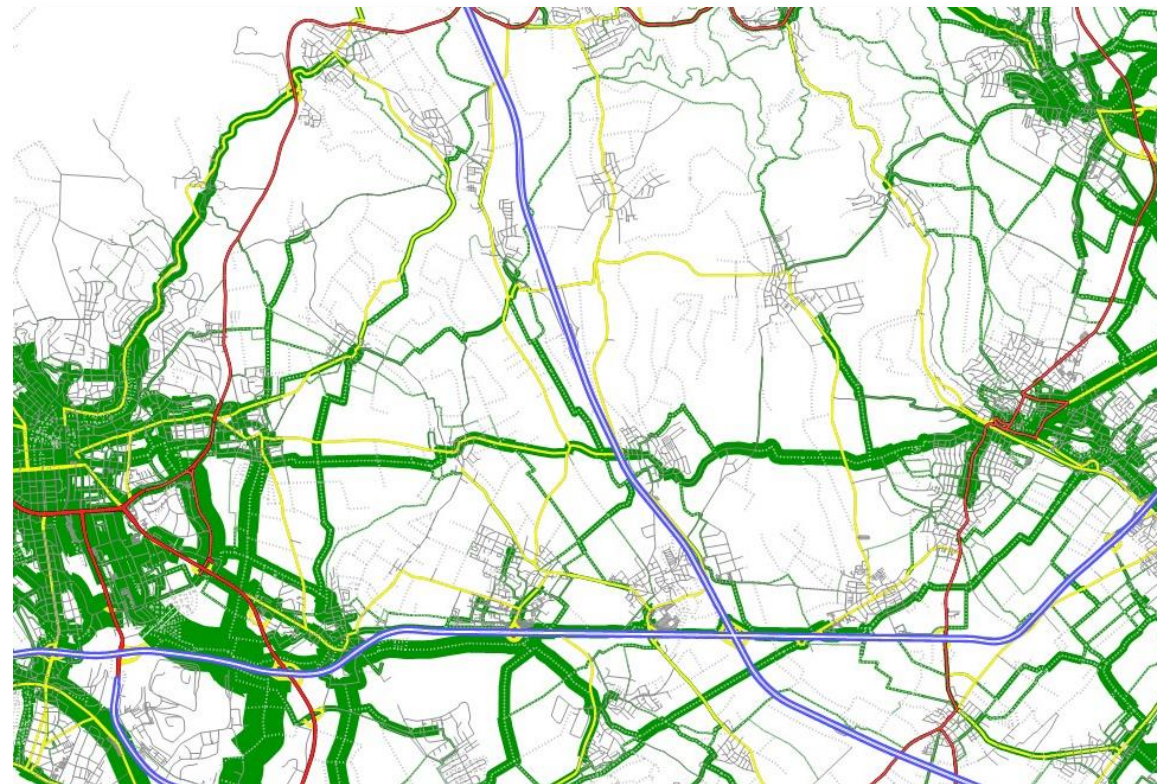


Dauerzählstellendaten



Rad(potential)-Modell Hessen

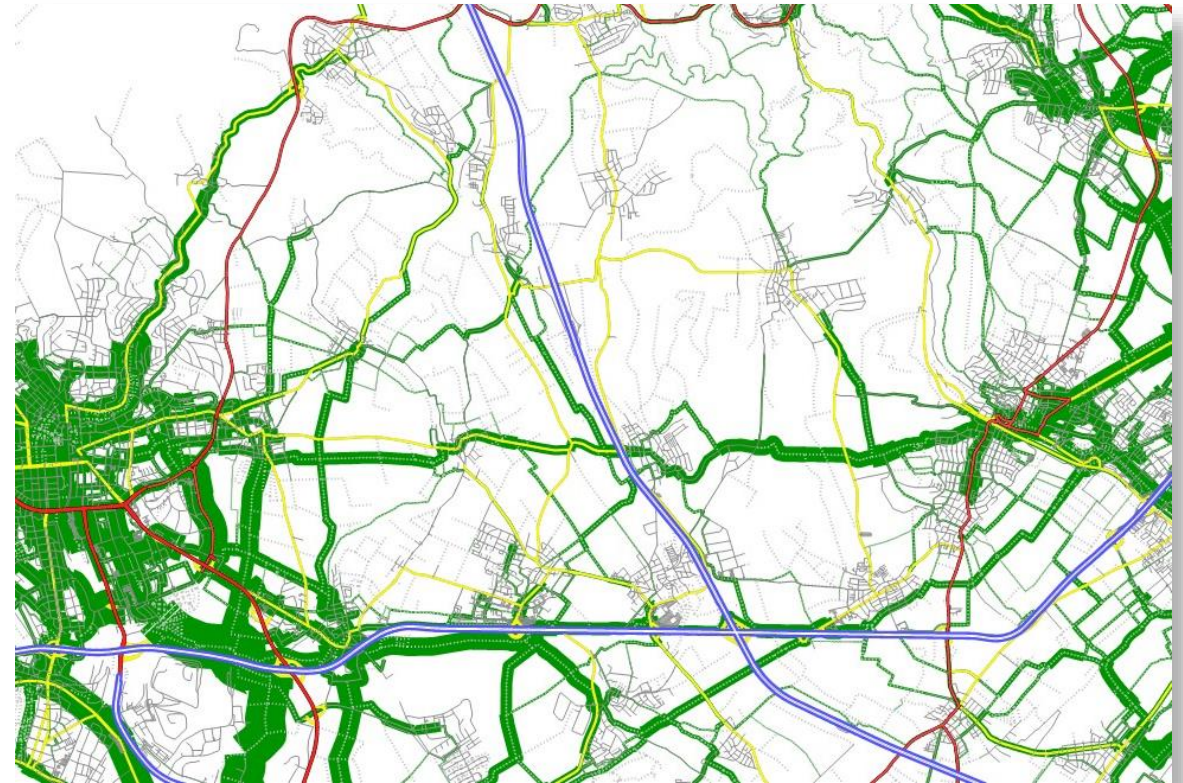
- abgeleitet aus MIV-Hessenmodell
- Anpassung von Bezirkseinteilung und Streckennetz
- Radverkehrsaufkommen abgeleitet aus Kfz-Aufkommen
- Methodik aus Leitfaden „Potentialanalyse und Nutzen-Kosten-Analyse von Radschnellverbindungen“ (BaSt 2019)





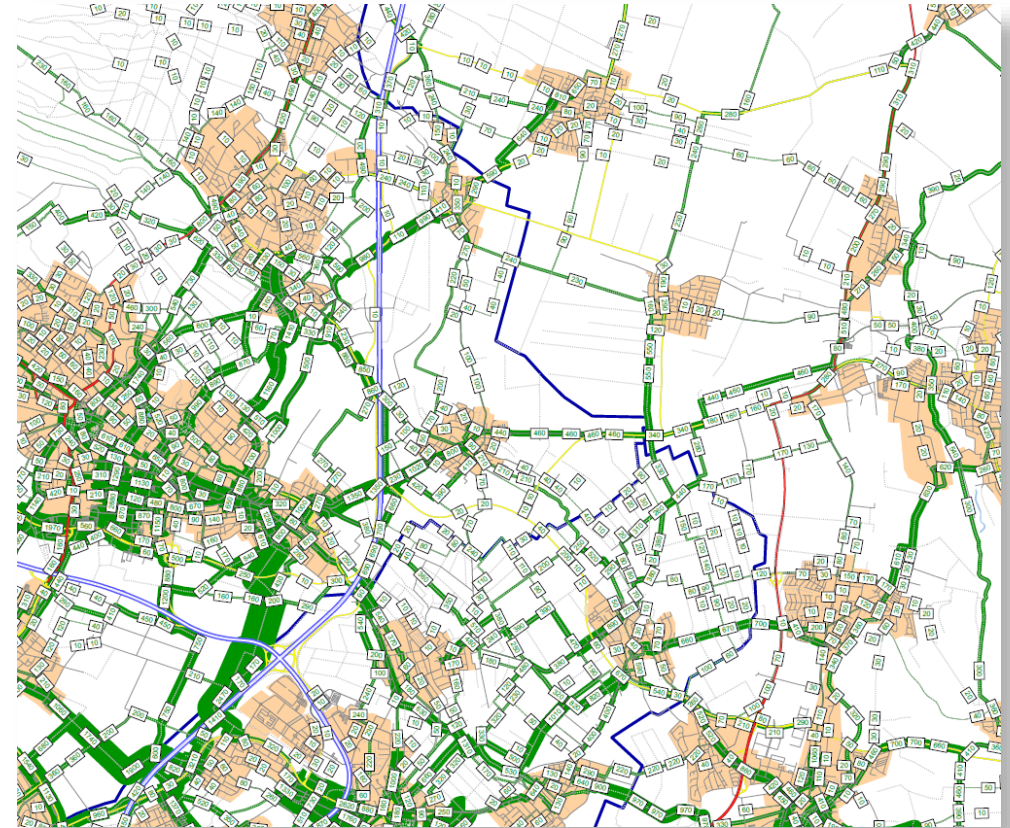
Rad(potential)-Modell Hessen

- Ermittlung Radverkehrsanteile anhand Verhältnis Rad-Aufkommen zu MIV-Aufkommen nach Entfernungsklassen für alle hessischen Landkreise (Quelle: MiD 2017)
- stochastische Umlegung zur Berücksichtigung der Diversität der Routenwahl im Radverkehr



Weiterentwicklung Radverkehrsmodellierung

- Attributierung Radverkehrsanlagen / Führungsformen
- Einbeziehung von Höhendaten
- mittelfristiges Ziel: multimodale Modellierung mit Abbildung der Wechselwirkungen zwischen MIV / ÖV / Radverkehr
- mehr Rad-Zählstellen zur Modell-Kalibrierung! (im MIV-Modell: 8.140 Zählstellen in Hessen)





Danke!
Noch Fragen?

