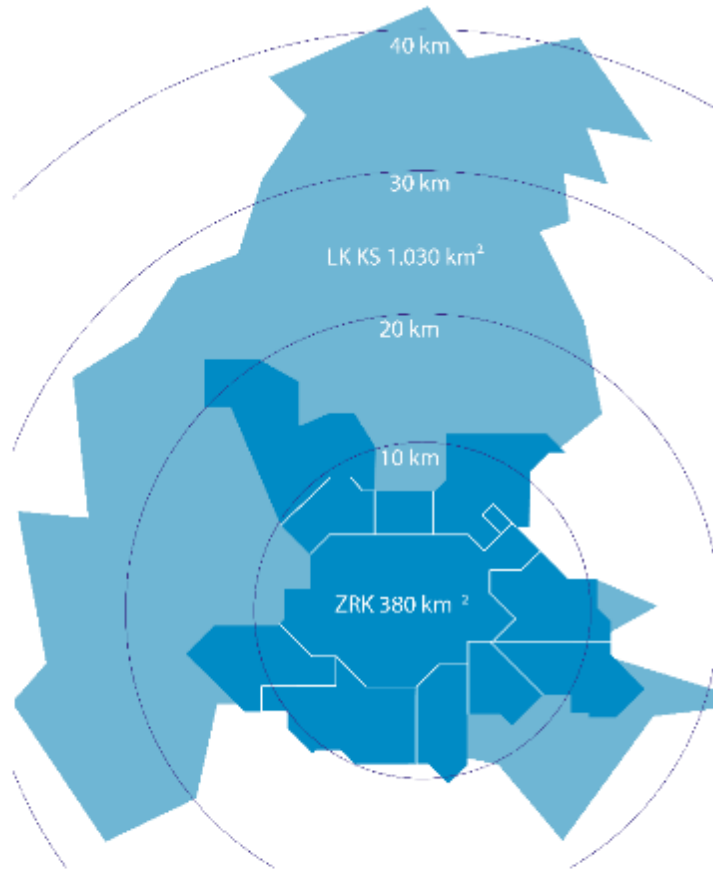


Rad**Schnellverbindung**
————— Kassel ↔ Vellmar —————
im ZRK-Gebiet

Rahmendaten ZRK



- ZRK 380 km²
- Landkreis Kassel außerhalb ZRK mit Reinhardswald 1.050 km²

Einwohner

ca. 106.000*



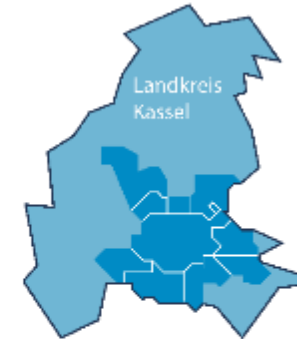
*ohne Reinhardswald
Weinsteinkreis von

ca. 331.000



Stadt und Landkreis Kassel

ca. 437.000



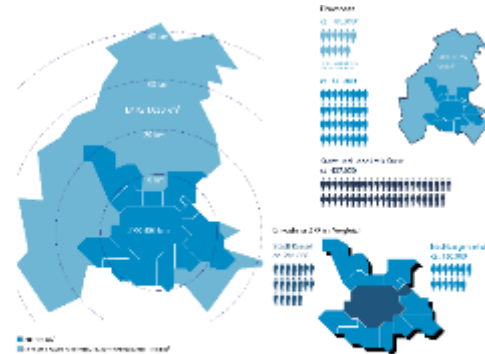
Einwohner ZRK im Vergleich

Stadt Kassel
ca. 201.000



Nachbargemeinden
ca. 130.000





Der Zweckverband Raum Kassel (ZRK) als Träger der kommunalen Entwicklungs- und Flächennutzungsplanung bildet die verbindende Brücke zwischen Stadt und Landkreis Kassel.

Das Gebiet des Verbandes umfasst eine Fläche von ca. 379 km².



- 2015: Beschluss des VEP Stadt und Region Kassel 2030
- Erarbeitung von strategischen Zielsetzungen und Leitlinien für die zukünftige Verkehrsentwicklung in den Kommunen des ZRK und der Stadt Kassel
- Ein Handlungsfeld ist das Thema Regionaler Radverkehr
- Steigerung des Radverkehrsanteils von **4% auf 8 - 11%**
- Steigerung der Attraktivität von Stadt- Umland-Verkehren
- Empfehlung: Einrichtung von drei Radkomfortrouten Kassel - Vellmar, Kassel - Baunatal, Kassel – Kaufungen (Helsa)
- 2017: Vergabe Machbarkeitsstudie an LK Argus, Fertigstellung Dez. 2019

Zielsetzung RSV KS - Vellmar

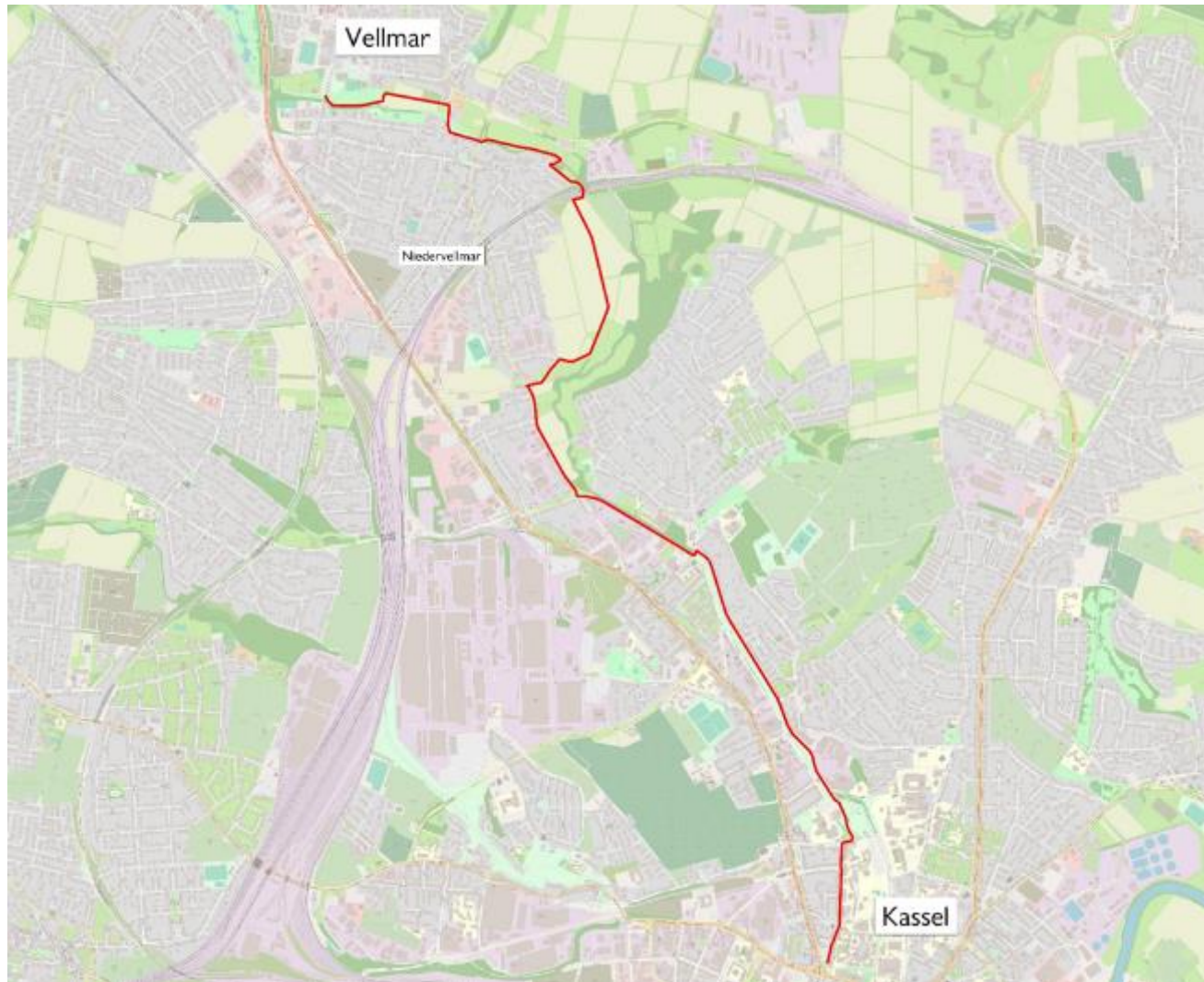
- Die erste von drei Anbindungsrouen für den Radverkehr mit höchsten Qualitätsstandards aus dem Umland zur Stadt Kassel => Anteil MIV* am Modal-Split reduzieren
- Beitrag zur Umsetzung der Verkehrswende
- Erstes Umsetzungsprojekt 7,5 km Kassel – Vellmar
- Integration städtebaulicher Ziele bei der Routenumsetzung
- Radverkehr erhält substantiell größere Bedeutung
- **-> „Raum Kassel goes Radschnellverbindung!“**



Übersicht Geplantes Netz Radschnellverbindungen



Übersicht Radschnellverbindung Kassel - Vellmar



Kassel:
Visualisierung Henschelstraße -
Gottschalkstraße



Quelle: Stadt Kassel

Kassel:
Henschelstraße - Gottschalkstraße

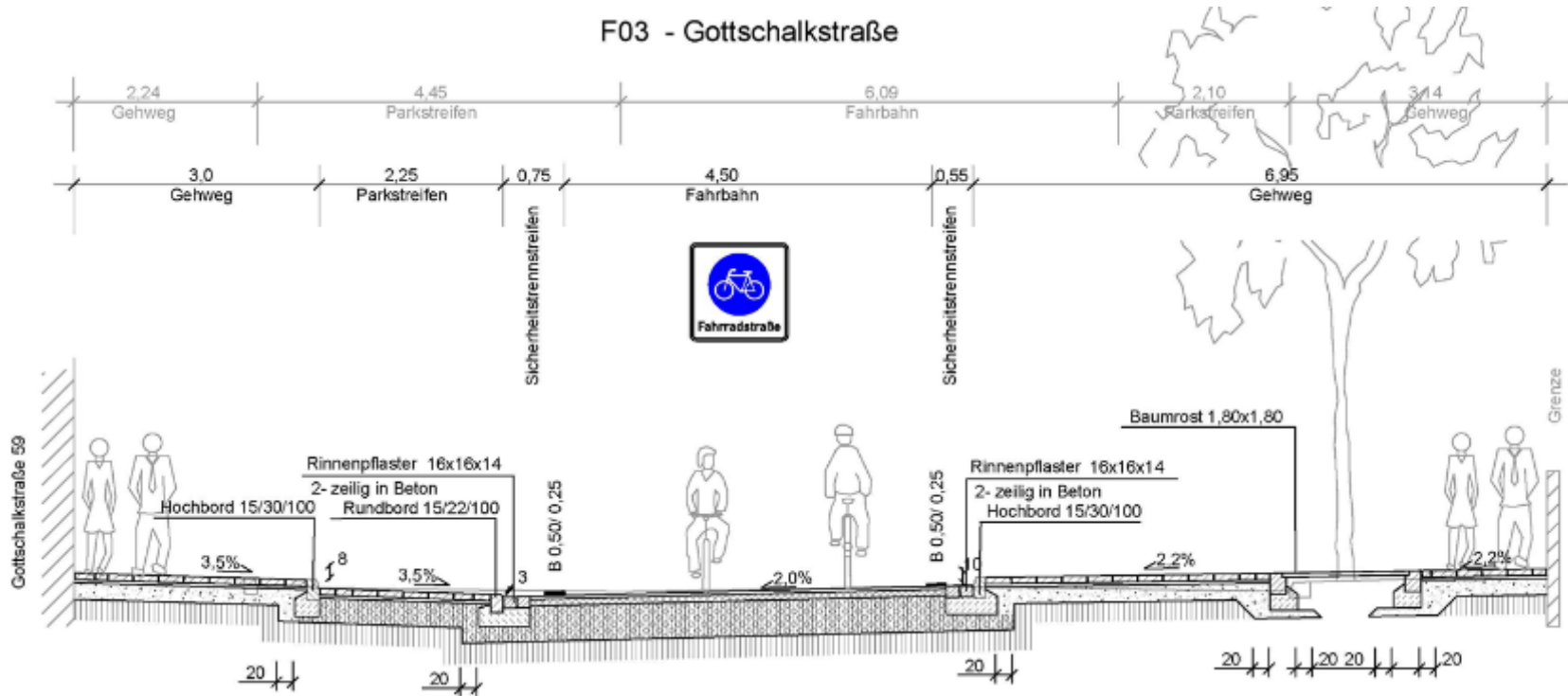


Kassel:
Visualisierung Henschelstraße -
Gottschalkstraße



Quelle: Stadt Kassel

Kassel: Henschelstraße - Gottschalkstraße

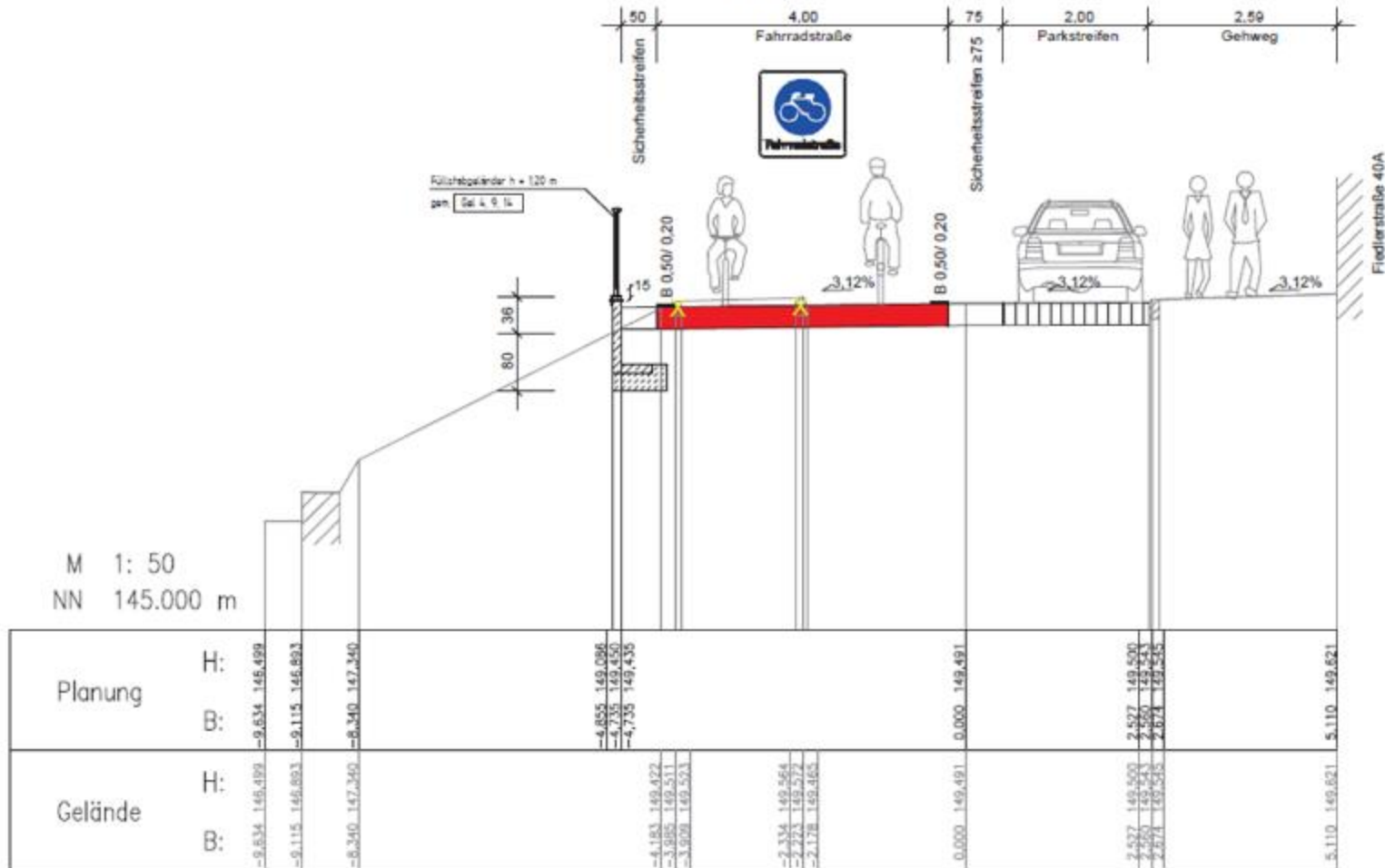


Kassel: Fiedlerstraße mit Querung Eisenschiede

- Fiedlerstraße bereits als Fahrradstraße ausgewiesen
- Ziele: Beseitigung von Engstellen, Verbesserung der Verkehrssicherheit
- Erweiterte Variantenuntersuchung zur Querung der Eisenschmiede
- Vorabstimmung über Möglichkeiten mit oberen Fachbehörden

Kassel: Fiedlerstraße mit Querung Eisenschiede

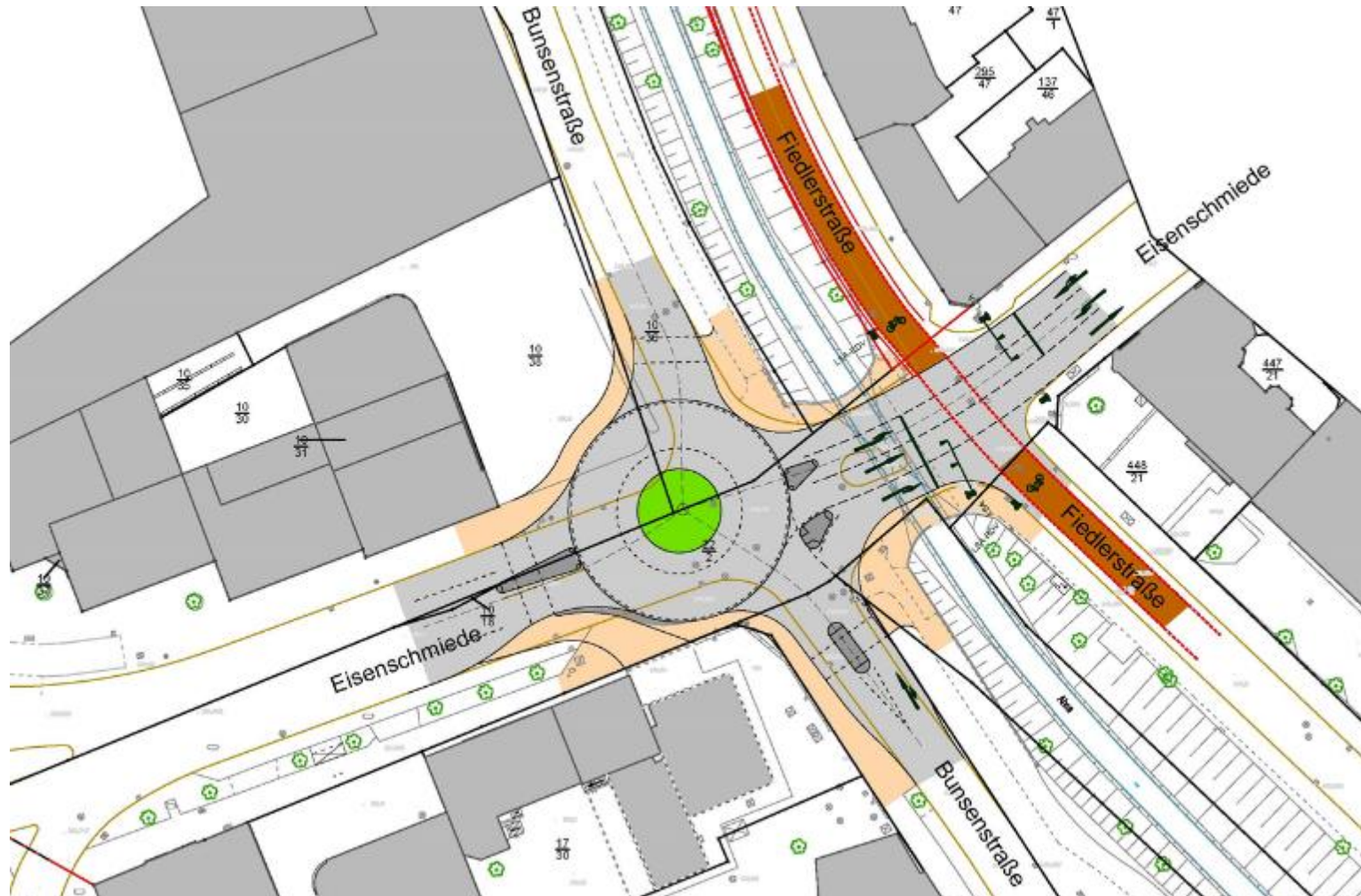
F04 - Fiedlerstraße (zwischen Eisenschmiede & Rothfelsstraße)
Variante 1



Kassel: Varianten Querung Eisenschmiede

- mehrere Kreisverkehrsvarianten
- Prüfung Signalisierung – Verkehrssimulation und Ermittlung der Umlaufzeiten durch FB Verkehrstechnische Planung der Stadt KS
- Prüfung planfreie Kreuzung
 - Unterführung
 - Überführung über Ahne
 - Überführung über Bunsenstraße

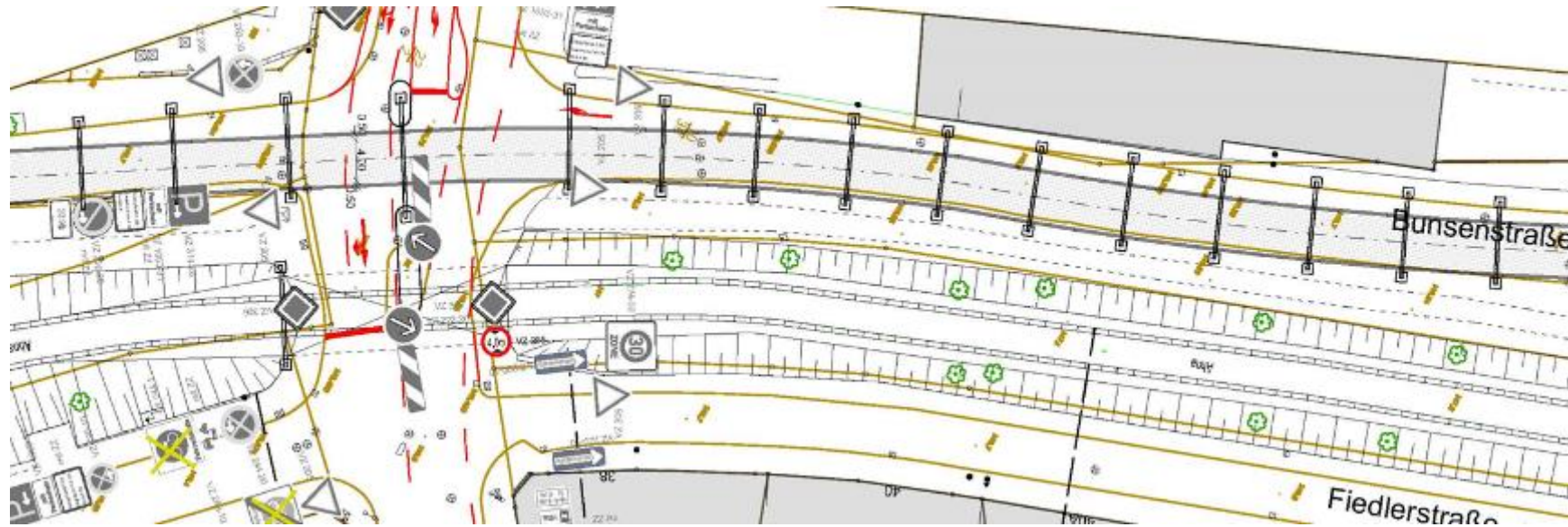
Kassel: Varianten Querung Eisenschmiede: Kreisverkehr



Kassel: Varianten Querung Eisenschmiede: Überführung 1



Kassel: Varianten Querung Eisenschmiede: Überführung2



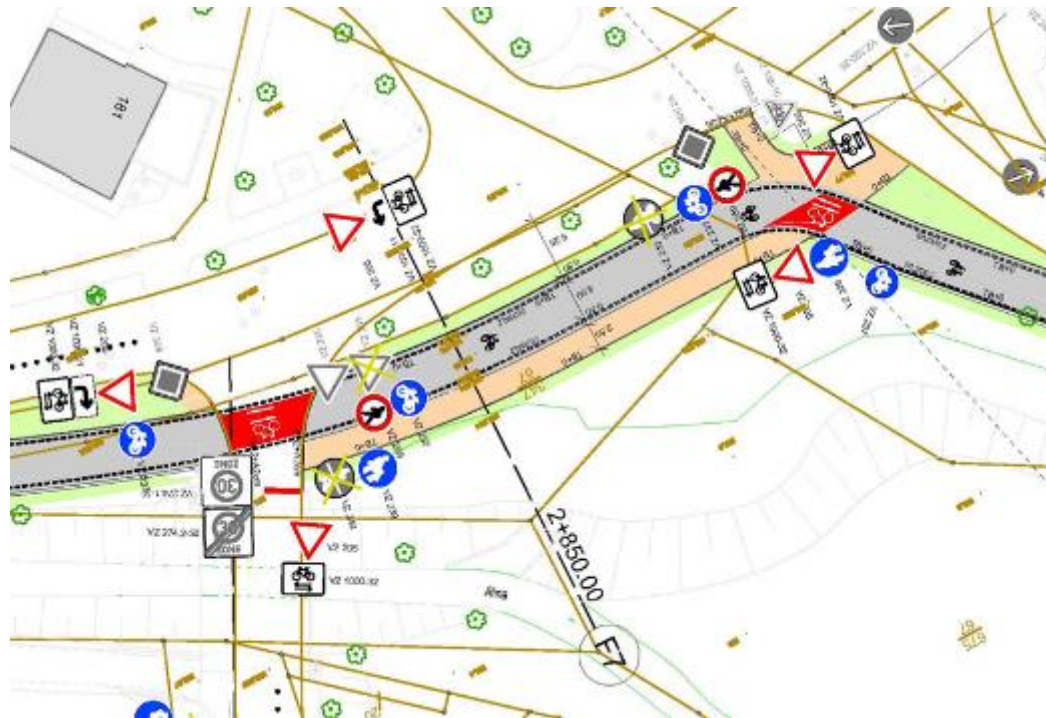
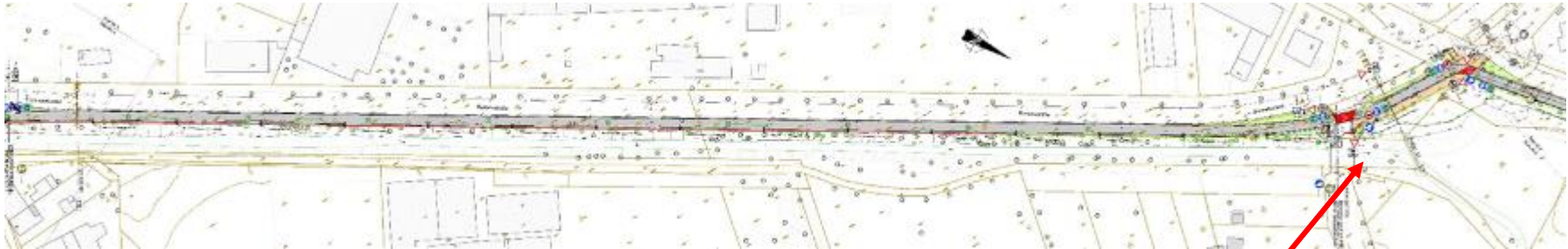
Kassel: Varianten Querung Eisenschmiede: Visualisierung



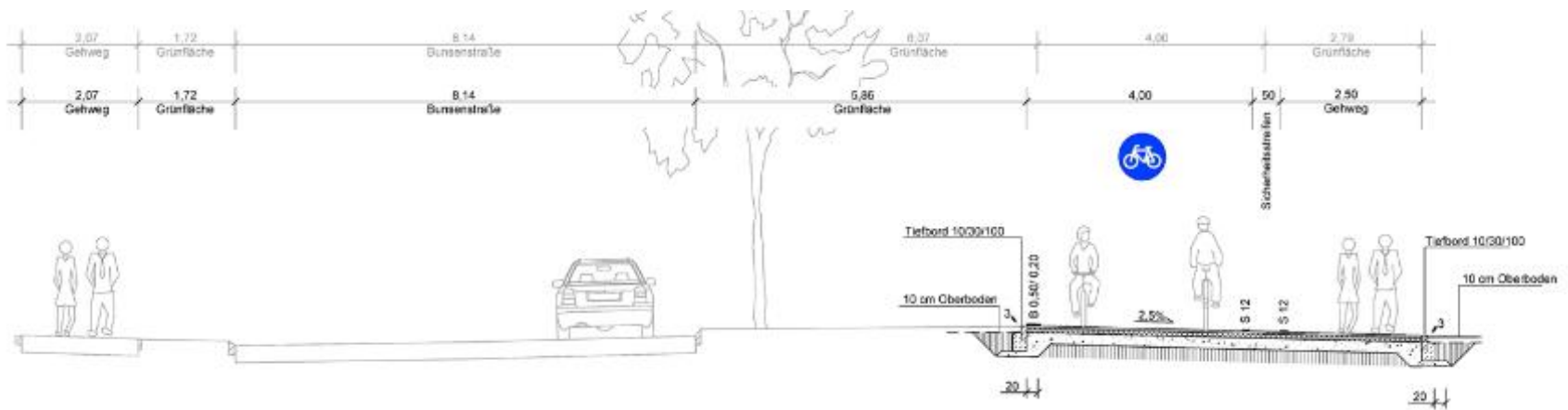
Kassel:
Bunsenstraße / Niedervellmarer Straße

- Schaffung einer neuen straßenbegleitenden Radwegetrasse entlang der Bunsenstraße
- Ausbau des vorhandenen Radwegs entlang der Niedervellmarer Straße
- Herstellung einer Anbindung an die Weiterführung im Stadtgebiet Vellmar
- Vorentwurf soll in internen Umlauf zur Endfestlegung eingebracht werden
- avisierte Baukosten: 1,5 Mio. € / Bau geplant 2023

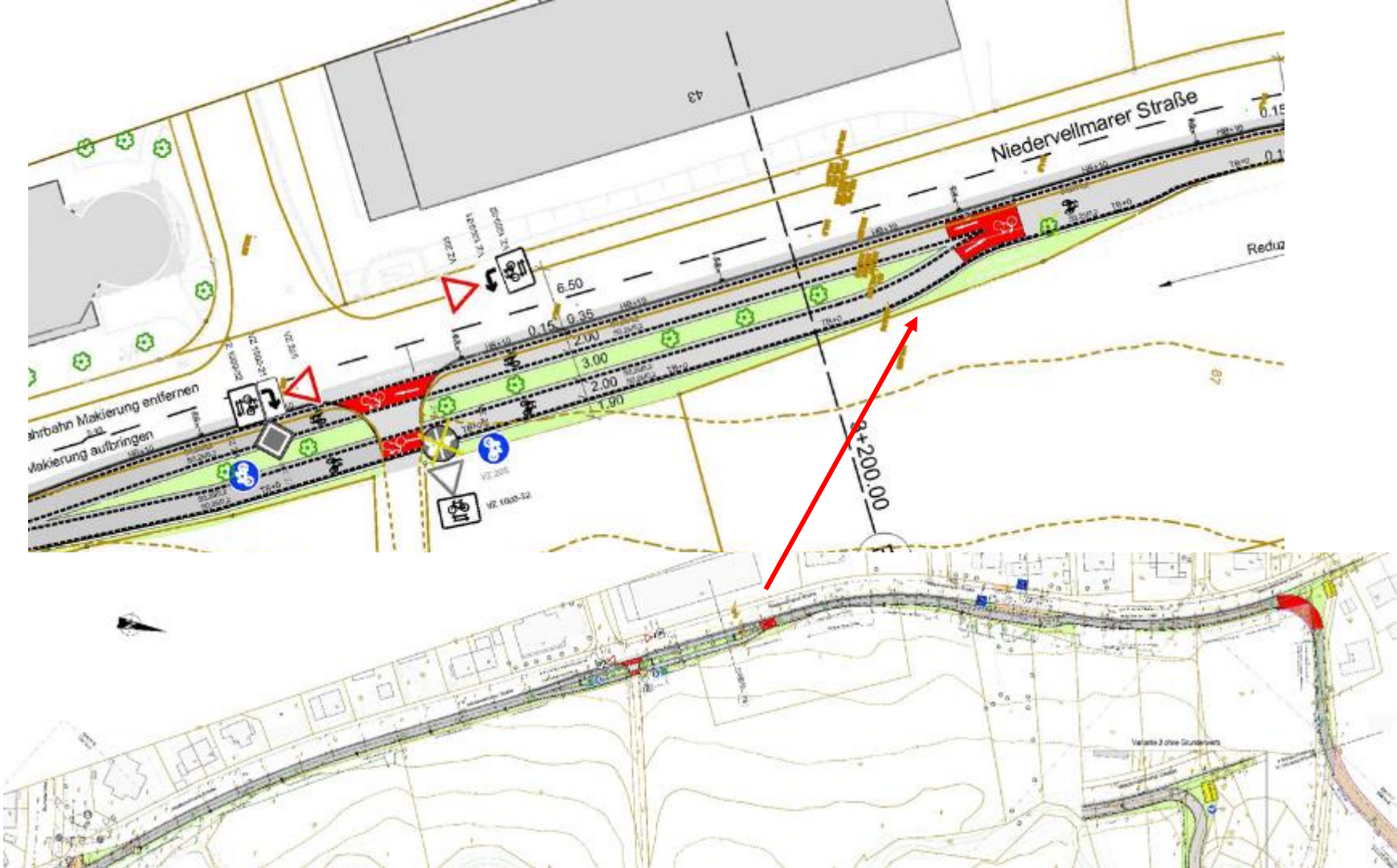
Kassel: Bunsenstr a e



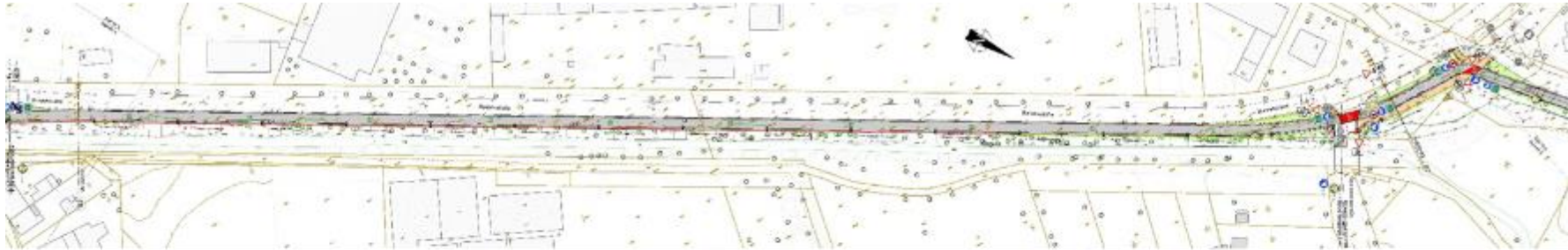
Kassel: Bunsenstr a e



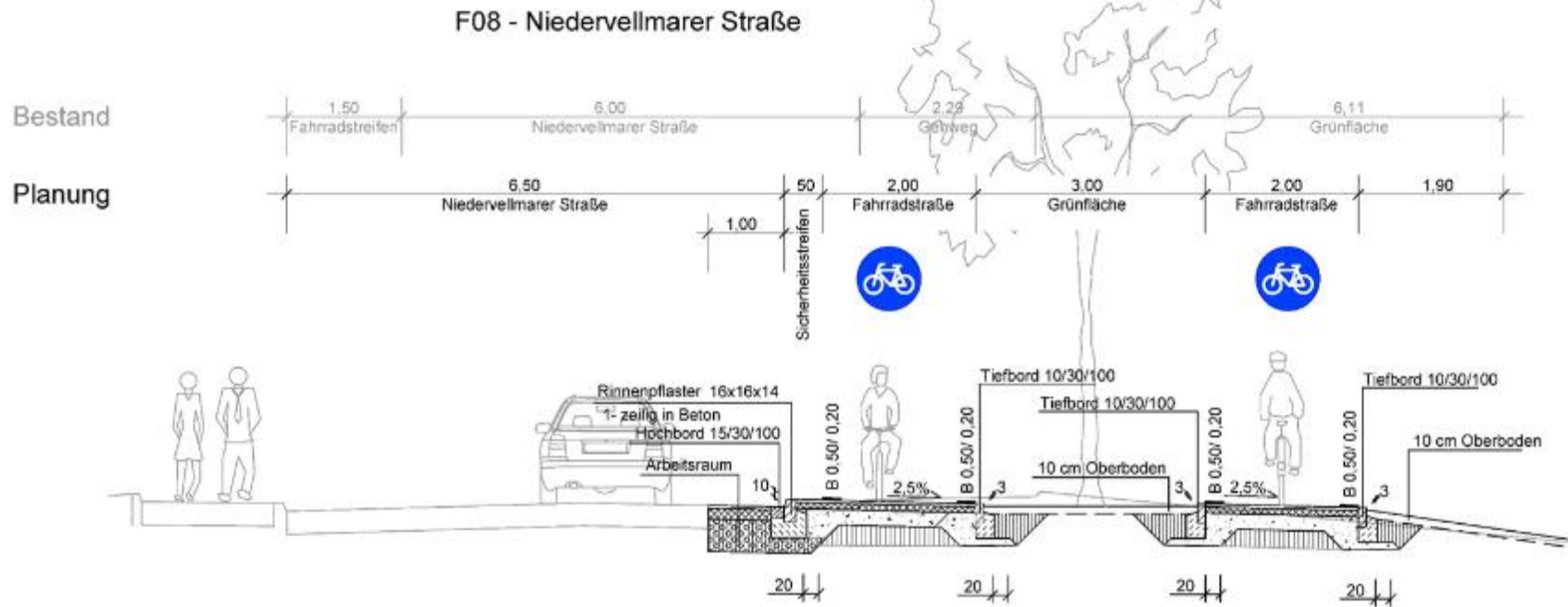
Kassel: Niedervellmarer Straße



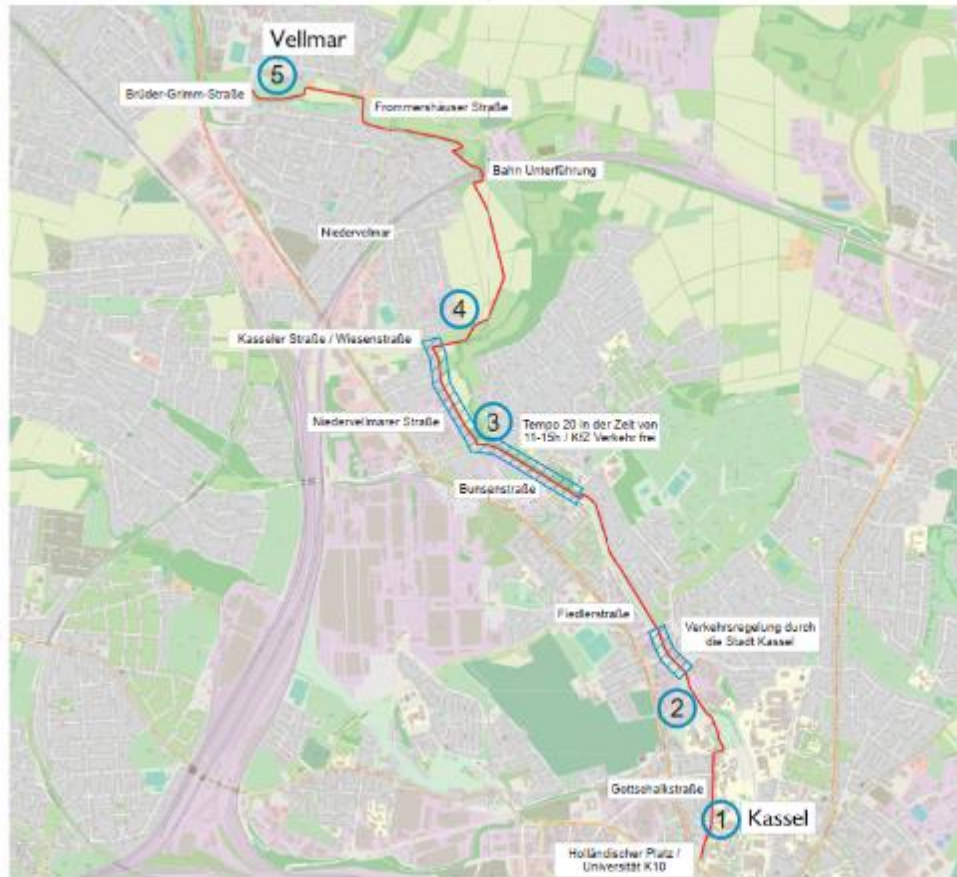
Kassel:
Bunsenstr a e / Niedervellmarer Stra e



Kassel: Niedervellmarer Straße



Aktionstag zur geplanten Radschnellverbindung Kassel – Vellmar am 10. Juli 2021 von 11:00 Uhr bis 15:00 Uhr!



- ⑤ Ahnepark / Kindergarten
- ④ Wiesenstraße
- ③ Bunsenstraße / Ecke Niedervellmarer Straße
- ② Fiedlerstraße / gegenüber Haarmannweg
- ① Gottschalkstraße / Ecke Moritzstraße

Vielen Dank für Ihre Aufmerksamkeit!



© HMWEVW – Corinna Spitzbarth