

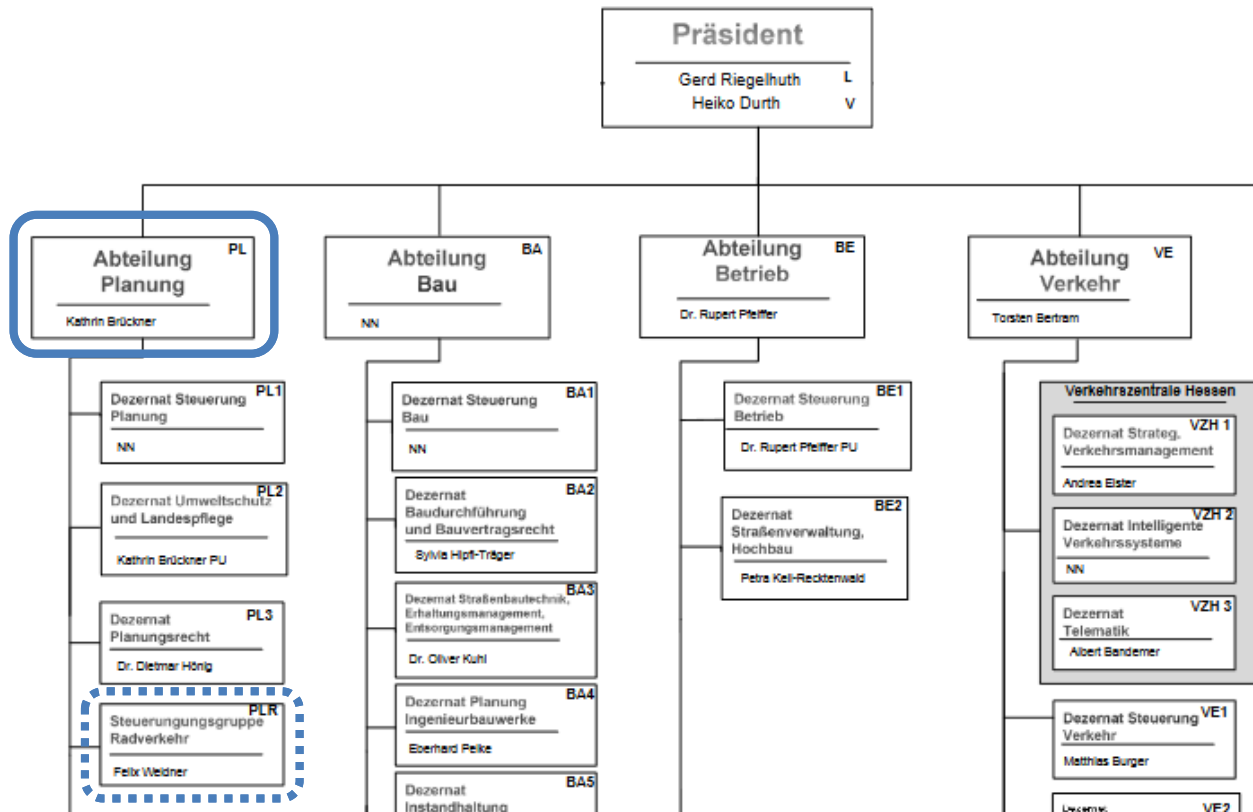
HESSEN



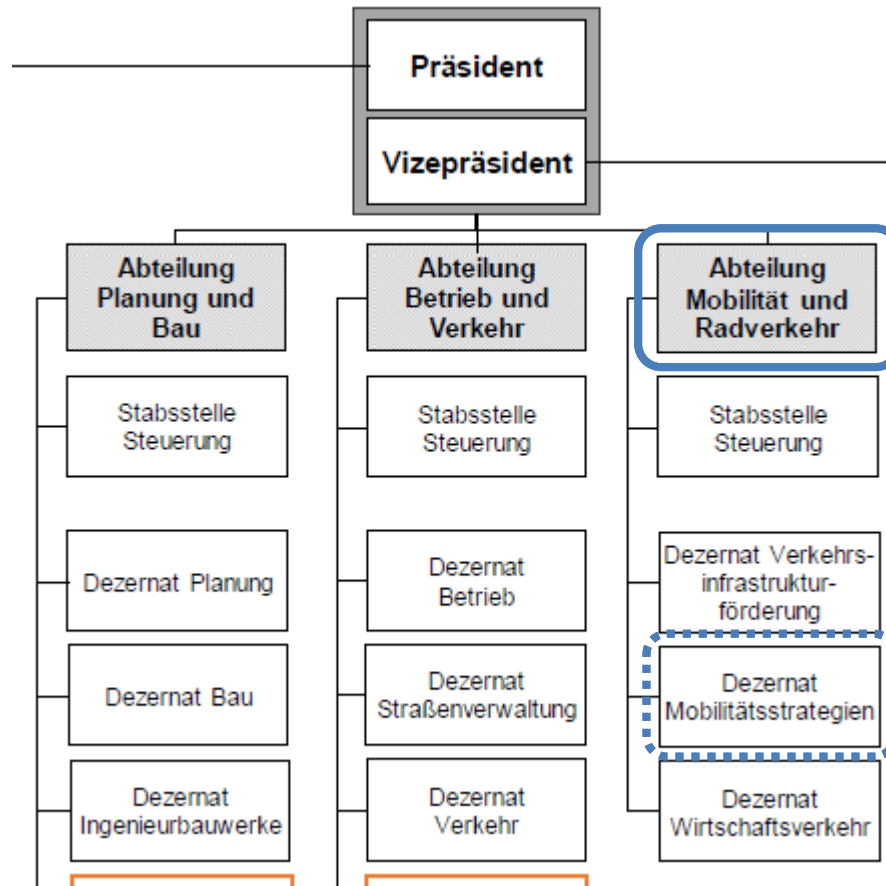
Hessisches Ministerium
für Wirtschaft, Energie,
Verkehr und Wohnen



Steuerungsgruppe Radverkehr (PLR) – In der Organisation (heute)



PLR – In der Organisation (ab 2021)



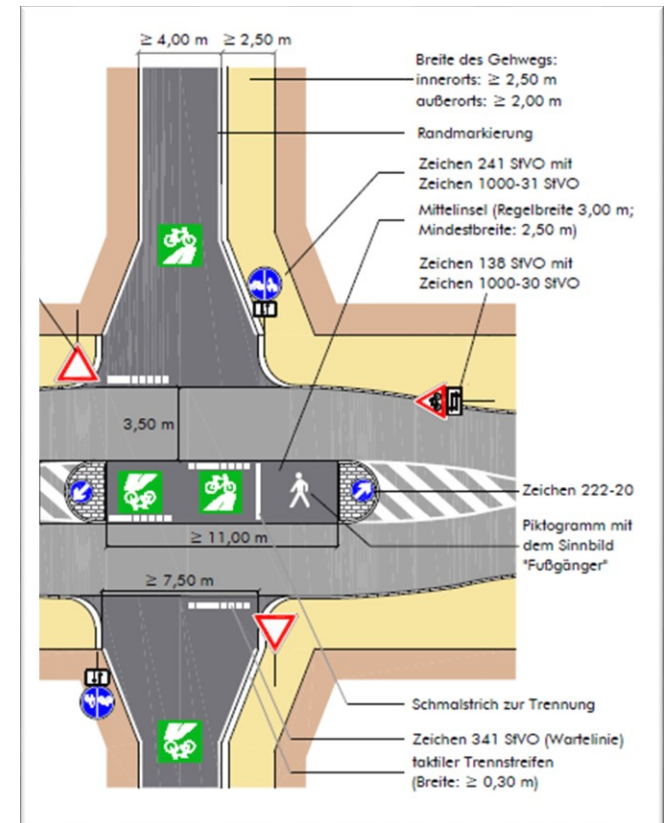
PLR – Aufgabe: Netzkonzeption

- Grundsatzplanung und Netzgestaltung
- Verzahnung der Planungen Land und Bund mit kommunalen Radwegen, Fernradwegen, Radschnellwegen
- Ermittlung der Zuständigkeiten für Planung, Bau und Baulastträgerschaft bei Netzergänzungen und Lückenschlüssen
- Priorisierung und Koordinierung der Netzlückenbeseitigung an Bundes- & Landesstraßen



PLR – Aufgabe: Konsistente Aufgabenerledigung

- Mitarbeit/Entwicklung von Standards und Methoden für Planung, Koordination und Bau
- Schnittstellenfunktion über die Regionalen Radverkehrskordinatoren



PLR – Aufgabenabgrenzung

- Keine operativen Aufgaben – diese verbleiben bei den regionalen Fachdezernaten

➔ *Aufbau TaskForce*



**GEMEINSAM FÜR EIN NACHHALTIGES MORGEN.
HESSEN AUF DEM WEG ZUM FAHRRADLAND.**

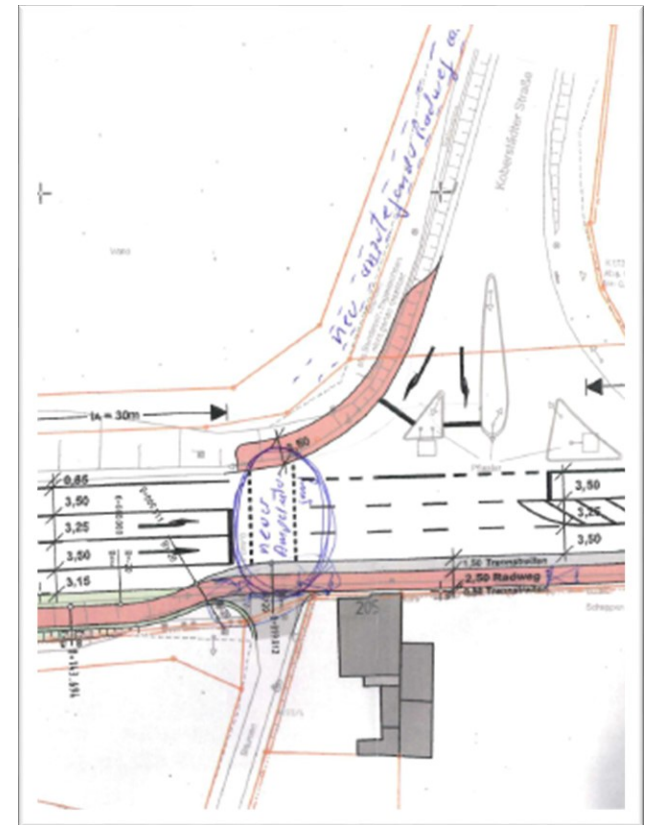


Um dieses Ziel Hand in Hand mit regionalen Partnerinnen und Partnern umsetzen zu können bauen wir bei Hessen Mobil eine Task Force Radwege auf und suchen dafür bevorzugt an den Dienstorten **Darmstadt und Marburg** zum **nächstmöglichen Zeitpunkt**

Ingenieurinnen / Ingenieure (w/m/d)

(FH-Diplom / Bachelor)

Fachrichtung Bauingenieurwesen



PLR- Projekte

Federführung

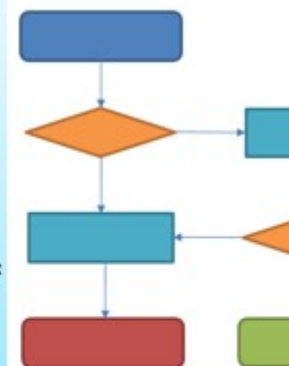
Dauerzähl-
stellen*



SIB-R



Neue
Dringlich-
keits-
bewertung*



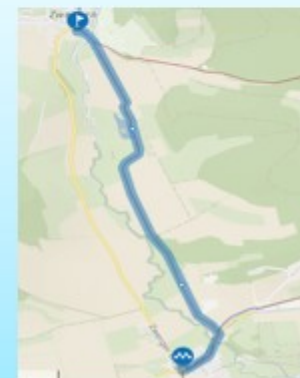
Beschil-
derung
HRFW



Daten-
bank
Rad-
wegweisung



Bestands-
erfassung
Rad-
verkehrs-
führung



PLR – Projekte

Geteilte Federführung

ZEB*
(BA3)



Ergänzung
Verkehrs-
modell*
(PL1)



UI-Strategie
Radwege
(BE)



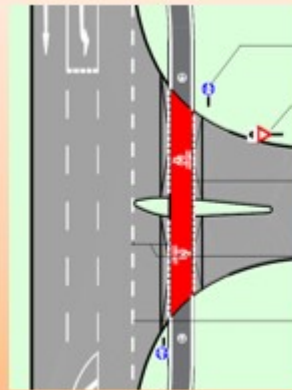
PLR – Projekte

Mitwirkung

Weiterentw.
Hauptnetz
(V3)



Fort-
schreibung
Muster-
lösungen
(V3/VI2)



Leitfaden
Netzplanung
(V3)



PLR – Projekte

Zustandserfassung und -bewertung

Zustandserfassung und -bewertung für alle Radwege an Bundes- und Landesstraßen sowie der Hessischen Radfernwege und des Radhauptnetzes Hessen



PLR - Projekte

Dauerzählstellen

- Ziel: Erfassung von Verkehrsdaten des Radverkehrs als Grundlage für Verkehrsmodell, Verkehrsprognosen, Priorisierung, Evaluierung, ...
- Aufbau eines landesweiten Dauerzählstellenetzes (integrierte Beschaffung Bund/Land und Kommunen (im Auftrag v. V3))



Radhauptnetz

Wie geht es weiter?

- Systematische Betrachtung und Priorisierung der Netzlücken im Rahmen der Netzlückenbeseitigung an Bundes- und Landesstraßen
- Koordinierung bei der Netzlückenbeseitigung durch dritte Baulastträger
- Anlassbezogene Netzfortschreibung (Netzkonzepte, konkrete Planungen, ...)

